

Skogsägare
Christer Frödå

Förrättningsman
Stefan Johansson
0733-600 747

Uppdrag 8-505
Region 06
Fastighet **Rickelstorp 2:3**
Löpnr **0**
Kartblad
NS-ÖV **0-0**

Rickelstorp Fridensro 1
57691 Sövsjö
072-2166308

Skifte:Avdelning
0 : 1

Areal ha **3.55** Ålder **0**

Ståndortsindex Stämplingsdatum
2024-12-16

Åtgärd **FÖRYNGRINGSAVV.**

Datainsamlingsmetod **Totalstämpling**

Tall	Volym m3sk	402.2	Medeldiam cm	36.9	Funktion	
	Antal träd	332	Medelhöjd m	27.6	Volym	T-Bs-sS
	Medelvolym m3sk	1.210	Grönkrona %	35	Höjd	Lindgren
			Provträd st	36	Bark	C-D
	Talltimme m3fub	278.7				
	Tallmassav m3fub	34.6				

Gran	Volym m3sk	791.2	Medeldiam cm	27.3	Funktion	
	Antal träd	1 170	Medelhöjd m	25.2	Volym	G-Bs-sS
	Medelvolym m3sk	0.680	Grönkrona %	67	Höjd	Lindgren
			Provträd st	27	Bark	B
	Grantimme m3fub	529.8				
	Granmassa m3fub	120.8				

Björk	Volym m3sk	11.6	Medeldiam cm	17.7	Funktion	
	Antal träd	64	Medelhöjd m	17.2	Volym	B-Bb
	Medelvolym m3sk	0.180	Grönkrona %	50	Höjd	H25
			Provträd st		Bark	C
	Björk massa m3fub	7.0				

Löv	Volym m3sk	10.1	Medeldiam cm	23.5	Funktion	
	Antal träd	32	Medelhöjd m	19.5	Volym	B-Bs-sS
	Medelvolym m3sk	0.310	Grönkrona %	50	Höjd	H25
			Provträd st		Bark	C
	Övrig lövma m3fub	7.7				

Summa	Volym m3sk	1 215.1	Medeldiam cm	29.2		
	Antal träd	1 598	Medelhöjd m	25.8		
	Medelvolym m3sk	0.760	Grönkrona %			
			Provträd st	63		

Natur-och kulturvårdshänsyn

Skogsägare
Christer Frödå

Rickelstorp Fridensro 1
57691 Sövsjö
072-2166308

Förrättningsman
Stefan Johansson
0733-600 747

Uppdrag 8-505
Region 06
Fastighet **Rickelstorp 2:3**
Löpnr **0**
Kartblad
NS-ÖV **0-0**

Skifte:Avdelning
0 : 1

Areal ha **3.55** Ålder **0**

Ståndortsindex Stämplingsdatum
2024-12-16

Åtgärd **FÖRYNGRINGSAVV.**

Datainsamlingsmetod **Totalstämpling**

Träd med blå långbläcka är yttergräns och ingår i posten.

Träd märkta med orange ring sparas.

Träd märkta med 2 orange ringar kapas som högstubbar. Volym ovan högstubbe ingår i posten.

I löv ingår enbart al.

Avverkningsanmälan är gjord av stämplingsförrättaren digitalt till Skogsstyrelsen 2021-12-18.

Bra bärighet på väg större del av året.

Utbyteskalkylen bygger på apteringsalternativ med timmer ner till 14 cm och massaved ner till 5 cm.

Stämplingshandlingarna finns också på www.forestteam.se

Fastigheten är inte certifierad:

Antal träd och volym per diameterklass

Tall				Gran				Löv				Björk			
Diameter cm	Antal st	Höjd m	Volym m3sk	Diameter cm	Antal st	Höjd m	Volym m3sk	Diameter cm	Antal st	Höjd m	Volym m3sk	Diameter cm	Antal st	Höjd m	Volym m3sk
8				8				8				8	1	10.8	0.0
10				10	72	11.1	4.1	10				10	7	12.5	0.4
12				12	87	13.5	8.2	12	4	13.9	0.3	12	11	13.9	0.9
14				14	77	15.6	11.0	14	1	15.2	0.1	14	14	15.2	1.7
16	1	21.0	0.2	16	75	17.4	15.1	16				16	8	16.2	1.3
18	2	22.1	0.6	18	79	19.0	21.5	18	7	17.2	1.3	18	8	17.2	1.7
20	2	23.0	0.7	20	83	20.4	29.2	20	4	18.0	1.0	20	5	18.0	1.3
22	5	23.9	2.2	22	76	21.7	33.6	22	5	18.8	1.5	22	3	18.8	1.0
24	9	24.6	4.7	24	82	22.8	44.4	24	2	19.5	0.7	24	2	19.5	0.8
26	12	25.2	7.4	26	93	23.8	60.6	26	2	20.2	0.9	26	3	20.2	1.4
28	19	25.8	13.7	28	86	24.7	66.2	28	1	20.8	0.5	28	2	20.8	1.1
30	27	26.3	22.5	30	74	25.5	66.3	30	3	21.3	1.7	30			0.0
32	43	26.7	41.0	32	62	26.2	64.0	32	2	21.9	1.3	32			0.0
34	37	27.1	40.0	34	37	26.9	43.5	34	1	22.4	0.7	34			0.0
36	43	27.5	52.3	36	48	27.5	63.7	36				36			0.0
38	35	27.8	47.5	38	40	28.1	59.5	38				38			0.0
40	39	28.1	58.8	40	33	28.6	54.6	40				40			0.0
42	20	28.4	33.3	42	24	29.1	43.9	42				42			0.0
44	20	28.6	36.6	44	11	29.5	22.1	44				44			0.0
46	4	28.9	8.0	46	13	29.9	28.6	46				46			0.0
48	8	29.1	17.5	48	2	30.3	4.8	48				48			0.0
50	5	29.3	11.9	50	8	30.7	20.8	50				50			0.0
52				52	3	31.0	8.4	52				52			0.0
54				54	1	31.3	3.0	54				54			0.0
56				56	1	31.6	3.2	56				56			0.0
58				58	2	31.9	6.9	58				58			0.0
60	1	30.1	3.4	60				60				60			0.0
62				62	1	32.4	3.9	62				62			0.0
64				64				64				64			0.0
66				66				66				66			0.0
68				68				68				68			0.0
70				70				70				70			0.0
72				72				72				72			0.0
74				74				74				74			0.0
76				76				76				76			0.0
78				78				78				78			0.0
Antal träd	332			Antal träd	1 170			Antal träd	32			Antal träd	64		
Volym m3sk	402			Volym m3sk	791			Volym m3sk	10			Volym m3sk	12		

Antal träd och volym per diameterklass

Torra

Diameter cm	Antal st	Höjd m	Volym m3sk
8			
10			
12			
14			
16			
18			
20			
22			
24			
26			
28			
30			
32			
34			
36			
38			
40			
42			
44			
46			
48			
50			
52			
54			
56			
58			
60			
62			
64			
66			
68			
70			
72			
74			
76			
78			

Antal träd	
Volym m3sk	0

Tall

Diameter cm	Höjd dm	Krongräns dm	Diameter cm	Höjd dm	Krongräns dm	Diameter cm	Höjd dm	Krongräns dm
26	260	158	31	248	154	32	263	182
33	275	185	34	268	194	34	270	197
35	260	163	36	263	180	36	261	177
36	266	185	37	283	200	37	250	177
37	250	172	37	286	214	38	285	183
38	282	193	38	304	214	38	303	194
39	284	184	39	298	205	40	311	179
40	302	160	41	255	131	41	287	193
41	265	179	41	284	175	41	282	200
42	266	182	42	272	147	43	311	188
44	278	166	45	289	196	46	288	188
47	302	207	48	275	165	48	281	155

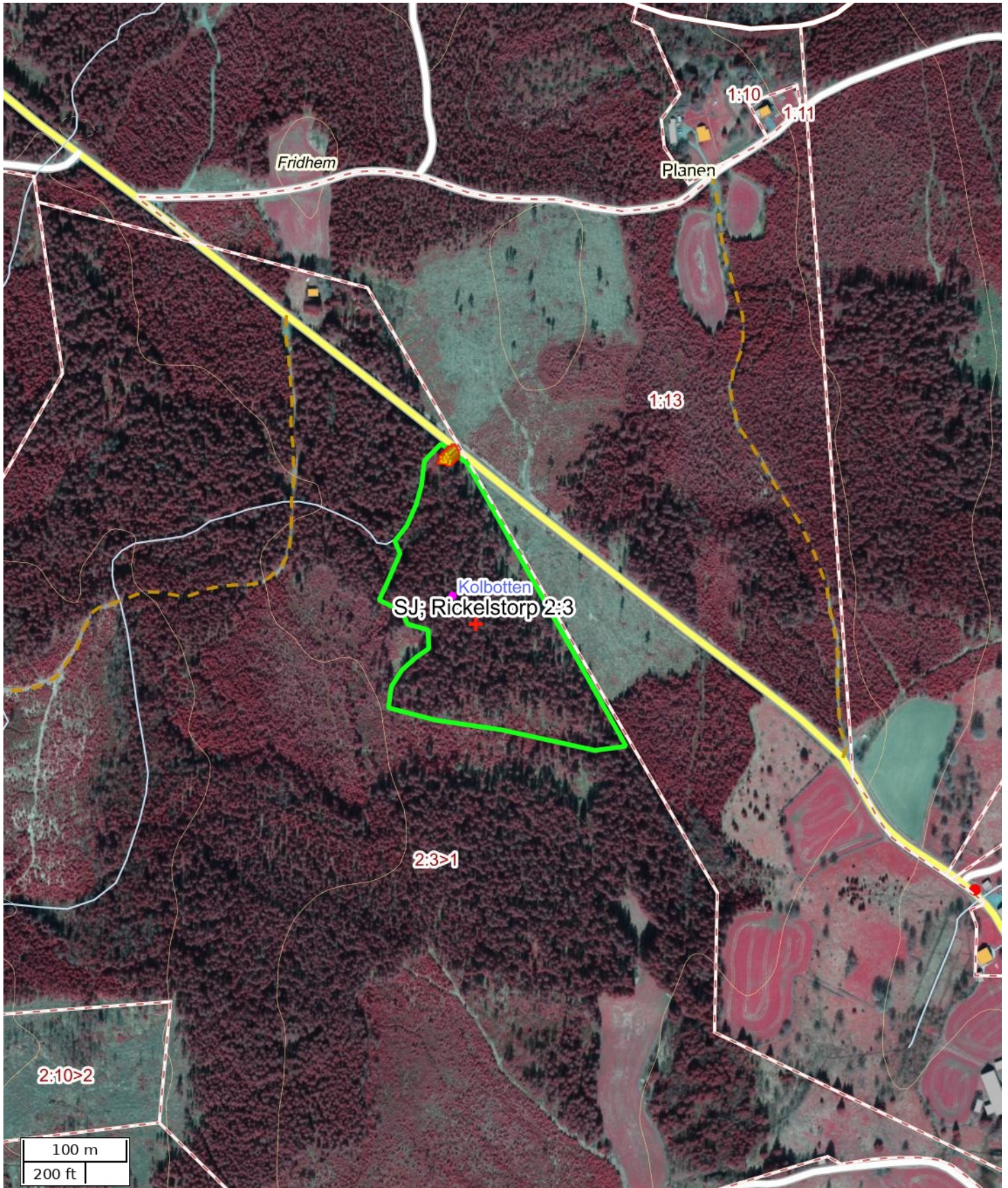
Antal 36

Gran

Diameter cm	Höjd dm	Krongräns dm	Diameter cm	Höjd dm	Krongräns dm	Diameter cm	Höjd dm	Krongräns dm
17	167	53	17	193	40	18	164	59
21	216	127	24	214	59	26	185	59
27	244	67	28	295	122	29	242	86
30	294	129	31	322	157	32	256	77
35	260	127	35	273	67	35	261	95
36	275	59	37	273	86	37	285	71
38	261	102	42	305	99	43	301	93
43	311	132	45	281	87	45	277	73
46	271	50	54	275	100	58	322	80

Antal 27

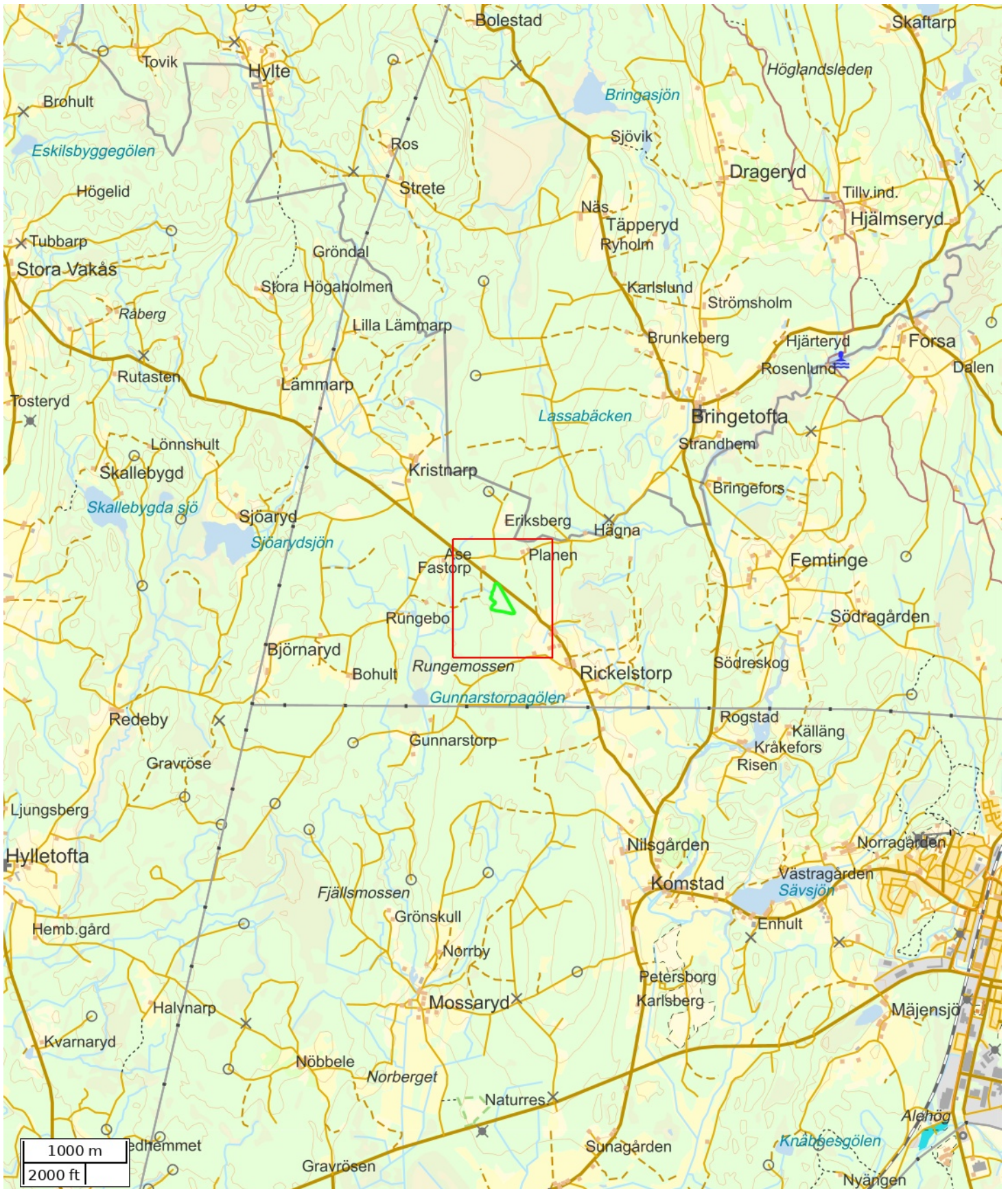
Detaljarta



Skala: ~1:5000

Kartbild; Copyright © Lantmäteriet - i2008/1325. Skogliga grunddata etc. har källa Skogsstyrelsen.

Översiktskarta



Skala: ~1:50000

Kartbild; Copyright © Lanmäteriet - i2008/1325. Skogliga grunddata etc. har källa Skogsstyrelsen.

Attribut	
Namn	SJ; Rickelstorp 2:3
Beskrivning	
Anmärkning	
Åtgärd	Föryngringsavverkning
Status	Preliminär
Fastighet (kommun)	
Fastighet (Blockenhet)	
Markägare	
Markägare (telefon)	
Totalareal (ha)	3,55

Objektinstruktion	
Avverkningsinstruktion	Finns 2 kolbottnar, ungefärligt läge angivet. markerade med kulturstubbar.
Skogsvårdsinstruktion	
Markberedning	Nej
Plantering	Nej
Övrig skogsvård	Nej
Övrig instruktion	

Åtgärdsområden	
Namn	Area (ha)
	3,55

Nödkoordinat		
Namn	SWEREF 99 TM (N, E)	RT90 (X, Y)
	6365134, 475172	6367631, 1426793

Platser			
Namn	Platstyp	SWEREF 99 TM (N, E)	RT90 (X, Y)
	Virkesavlägg	6365298, 475146	6367795, 1426769

ANBUDESINFODRAN ROTPOST RICKELSTORP 2:3. UPPDRAG 8-505.

Försäljning av skog på fastigheten Rickelstorp 2:3, Sävsjö församling, Sävsjö kommun. Post med 402,2 m³sk tall, 791,2 m³sk gran, 11,6 m³sk björk samt 10,1 al. Medelstammen är 0,76 m³sk/träd. Avlägg enligt kartskiss. Ca 150 m medelterrängavstånd.

Enligt stämplingslängd: 1598 träd
1215,1 m³sk

Uppskattad areal: 3,55 hektar

Sista anbudsdag: 2025-01-17

Betalningsvillkor: Enligt överenskommelse.

Anbud önskas som en totalsumma i kr på hela posten.
Anbud på grot lämnas separat.

Säljare: Christer Frödå
Rickelstorp Fridensro 1
57691 Sävsjö

Telefon: 072-2166308

Övrigt: Fri prövningsrätt tillämpas.
christer.froda@hotmail.com

Certifiering: Ingen.
