

Skogsägare
Magnus Andersson mfl

Förrättningsman
Stefan Johansson
0733-600 747

Uppdrag 8-496
Region 06
Fastighet **Bringetofta 2:2**
Löpnr **0**
Kartblad
NS-ÖV **0-0**

Örsby STOCKEN 2
57691 Sävsjö
070-207 16 59

Skifte:Avdelning Areal ha Ålder Ståndortsindex Stämplingsdatum
0 : 1 **7.36** **0** **2024-10-31**

Åtgärd **FÖRYNGRINGSAVV.**

Datainsamlingsmetod **Totalstämpling**

Tall	Volym m3sk	537.6	Medeldiam cm	38.3	Funktion	
	Antal träd	405	Medelhöjd m	28.3	Volym	T-Bs-sS
	Medelvolym m3sk	1.330	Grönkrona %	35	Höjd	Lindqren
			Provträd st	23	Bark	C-D
	Talltimme m3fub	379.5				
	Tallmassav m3fub	40.4				

Gran	Volym m3sk	2 510.0	Medeldiam cm	29.8	Funktion	
	Antal träd	2 969	Medelhöjd m	27.0	Volym	G-Bs-sS
	Medelvolym m3sk	0.850	Grönkrona %	68	Höjd	Lindqren
			Provträd st	68	Bark	B
	Grantimme m3fub	1 773.2				
	Granmassa m3fub	297.2				

Löv	Volym m3sk	20.1	Medeldiam cm	19.9	Funktion	
	Antal träd	75	Medelhöjd m	23.0	Volym	B-Bs-sS
	Medelvolym m3sk	0.270	Grönkrona %	44	Höjd	H25/Req
			Provträd st	7	Bark	C
	Övrig lövma m3fub	15.2				

Summa	Volym m3sk	3 067.7	Medeldiam cm	30.7		
	Antal träd	3 449	Medelhöjd m	27.2		
	Medelvolym m3sk	0.890	Grönkrona %			
			Provträd st	98		

Natur-och kulturvårdshänsyn

Antal träd och volym per diameterklass

Tall				Gran				Löv			
Diameter cm	Antal st	Höjd m	Volym m3sk	Diameter cm	Antal st	Höjd m	Volym m3sk	Diameter cm	Antal st	Höjd m	Volym m3sk
8				8	3	8.1	0.1	8	1	13.2	0.0
10				10	178	10.8	9.8	10	14	15.2	0.8
12				12	178	13.2	16.4	12	10	16.9	0.9
14	1	14.8	0.1	14	170	15.4	24.0	14	8	18.4	1.1
16				16	179	17.4	36.0	16	12	19.6	2.2
18	1	18.4	0.2	18	175	19.1	47.7	18	8	20.8	1.9
20	4	19.9	1.2	20	169	20.6	59.9	20	5	21.8	1.5
22	7	21.2	2.7	22	184	21.9	82.3	22	6	22.7	2.2
24	12	22.4	5.8	24	175	23.1	96.3	24	2	23.5	0.9
26	18	23.5	10.4	26	172	24.2	114.1	26	2	24.3	1.1
28	25	24.4	17.2	28	181	25.2	142.3	28	2	25.1	1.2
30	32	25.3	25.8	30	173	26.1	158.8	30	2	25.7	1.4
32	43	26.1	40.2	32	171	26.9	181.1	32			
34	32	26.9	34.3	34	143	27.6	172.8	34			
36	33	27.5	40.2	36	145	28.3	198.2	36			
38	39	28.2	53.5	38	129	28.9	197.8	38			
40	40	28.7	61.5	40	114	29.5	194.7	40			
42	39	29.3	66.7	42	100	30.0	189.0	42	2	29.1	2.9
44	26	29.7	49.2	44	58	30.5	120.6	44			
46	21	30.2	43.8	46	49	31.0	111.6	46			
48	7	30.6	16.0	48	42	31.4	104.2	48			
50	15	31.0	37.4	50	42	31.8	113.1	50	1	30.8	2.0
52	1	31.4	2.7	52	1	32.2	2.9	52			
54	2	31.7	5.9	54	14	32.5	43.9	54			
56	4	32.1	12.7	56	5	32.8	16.8	56			
58	3	32.4	10.3	58	7	33.1	25.3	58			
60				60	5	33.4	19.3	60			
62				62	4	33.7	16.4	62			
64				64	1	34.0	4.4	64			
66				66				66			
68				68	1	34.5	4.9	68			
70				70	1	34.7	5.2	70			
72				72				72			
74				74				74			
76				76				76			
78				78				78			
Antal träd	405			Antal träd	2 969			Antal träd	75		
Volym m3sk	538			Volym m3sk	2 510			Volym m3sk	20		

Tall

Diameter cm	Höjd dm	Krongräns dm	Diameter cm	Höjd dm	Krongräns dm	Diameter cm	Höjd dm	Krongräns dm
15	150	75	28	207	123	31	279	204
33	311	226	33	289	190	35	250	201
36	267	176	37	274	170	38	258	158
38	253	182	39	301	179	39	314	215
39	294	200	40	286	145	41	255	162
42	350	243	42	287	200	43	300	160
43	256	164	45	294	179	47	279	148
47	323	206	51	287	205			

Antal 23
Gran

Diameter cm	Höjd dm	Krongräns dm	Diameter cm	Höjd dm	Krongräns dm	Diameter cm	Höjd dm	Krongräns dm
13	125	30	16	138	50	18	213	105
18	166	54	19	212	113	19	236	182
23	276	127	23	226	70	24	235	69
24	258	85	24	177	50	26	227	60
26	241	58	26	220	150	27	266	61
27	256	103	27	254	53	27	281	118
28	247	30	29	248	50	29	264	94
29	215	72	30	259	61	30	265	142
30	204	60	31	265	130	32	287	120
32	268	40	33	293	85	33	297	85
33	275	88	33	273	56	33	273	78
34	254	78	35	238	90	35	282	103
35	285	73	35	269	59	35	265	54
36	276	60	37	324	46	37	268	89
37	251	80	38	291	71	38	312	170
38	297	154	38	304	160	38	264	81
38	290	93	39	318	66	40	299	50
40	327	123	41	271	68	42	296	105
42	302	115	43	305	49	44	260	65
45	290	124	46	272	55	46	339	150
47	310	62	47	292	86	48	307	53
49	309	88	49	350	125	50	299	50
58	334	88	60	308	50			

Antal 68

Löv

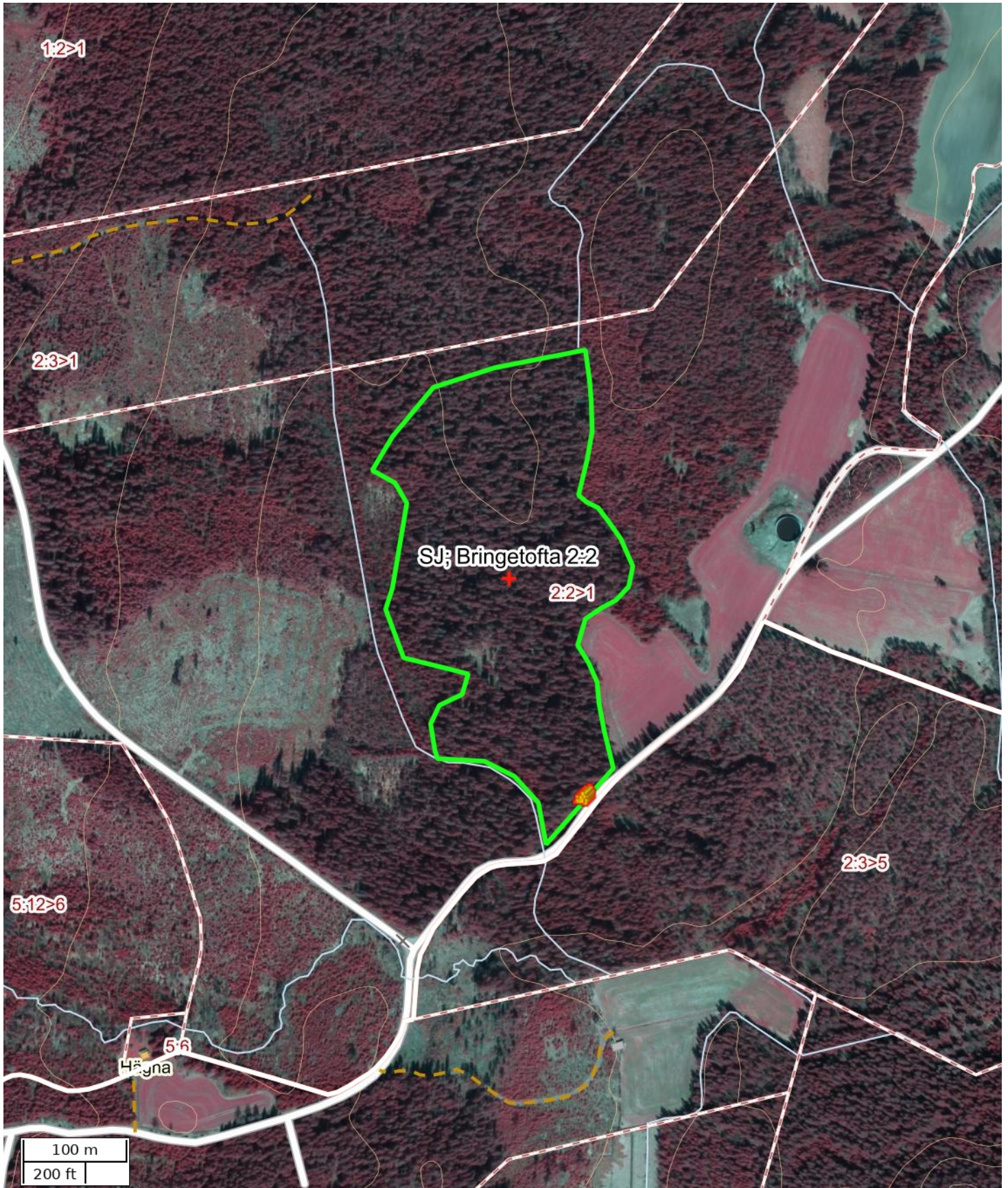
Diameter cm	Höjd dm	Krongräns dm
17	195	110
27	207	92
43	314	78

Diameter cm	Höjd dm	Krongräns dm
19	191	126
29	249	105

Diameter cm	Höjd dm	Krongräns dm
25	280	280
30	256	157

Antal 7

Detalj-karta



Skala: ~1:5000

Kartbild; Copyright © Lantmäteriet - i2008/1325. Skogliga grunddata etc. har källa Skogsstyrelsen.

Översiktskarta



Skala: ~1:50000

Kartbild; Copyright © Lanmäteriet - i2008/1325. Skogliga grunddata etc. har källa Skogsstyrelsen.

Attribut	
Namn	SJ; Bringetofta 2:2
Beskrivning	
Anmärkning	
Åtgärd	Föryngringsavverkning
Status	Definitiv
Fastighet (kommun)	
Fastighet (Blockenhet)	
Markägare	
Markägare (telefon)	
Totalareal (ha)	7,39

Åtgärdsområden	
Namn	Area (ha)
	7,39

Nödkoordinat		
Namn	SWEREF 99 TM (N, E)	RT90 (X, Y)
	6366257, 476352	6368740, 1427986

Platser			
Namn	Platstyp	SWEREF 99 TM (N, E)	RT90 (X, Y)
	Virkesavlägg	6366048, 476426	6368530, 1428058

ANBU DSINFODRAN ROTPOST BRINGETOFTA 2:2. UPPDRAG 8-496.

Försäljning av skog på fastigheten Bringetofta 2:2. Bringetofta församling, Nässjö kommun. Post med 537,6 m3sk tall, 2510 m3sk gran och 20,1 m3sk löv. Medelstammen är 0,89 m3sk/träd. Avlägg enligt kartskiss. Ca 200 m medelterrängavstånd.

Enligt stämplingslängd: 3449 träd
3067,7 m3sk

Uppskattad areal: 7,36 hektar

Sista anbudsdag: 2024-11-22

Betalningsvillkor: Enligt överenskommelse.

Anbud önskas som en totalsumma i kr på hela posten.
Grot ska inte ingå i anbudet.

Säljare: Magnus Andersson mfl
Örsby STOCKEN 2
576 91 Sävsjö

Telefon: 070-207 16 59

Övrigt: Fri prövningsrätt tillämpas.

Certifiering: PEFC och FSC
