

Skogsägare
Daniel Holmstedt mfl

Förrättningsman
Stefan Johansson
0733-600 747

Uppdrag 8-507
Region 06

Fastighet **Övrarp 1:7**
Löpnr **0**
Kartblad
NS-ÖV **0-0**

Övrarp 1
571 64 Sandsjöfors
070-8564803

Skifte:Avdelning
0 : 1

Areal ha **7.09** Ålder **0**

Ståndortsindex Stämplingsdatum
2025-01-10

Åtgärd **FÖRYNGRINGSAVV.**

Datainsamlingsmetod **Totalstämpling**

Tall	Volym m3sk	1 264.8	Medeldiam cm	35.4	Funktion	
	Antal träd	1 185	Medelhöjd m	26.5	Volym	T-Bs-sS
	Medelvolym m3sk	1.070	Grönkrona %	40	Höjd	Lindgren
			Provträd st	39	Bark	C-D
	Talltimme m3fub	882.2				
	Tallmassav m3fub	109.3				

Gran	Volym m3sk	1 561.5	Medeldiam cm	27.9	Funktion	
	Antal träd	2 192	Medelhöjd m	25.3	Volym	G-Bs-sS
	Medelvolym m3sk	0.710	Grönkrona %	68	Höjd	Lindgren
			Provträd st	66	Bark	B
	Grantimme m3fub	1 042.2				
	Granmassa m3fub	243.2				

Löv	Volym m3sk	16.4	Medeldiam cm	17.9	Funktion	
	Antal träd	95	Medelhöjd m	17.6	Volym	B-Bs-sS
	Medelvolym m3sk	0.170	Grönkrona %	53	Höjd	H25
			Provträd st	3	Bark	C
	Övrig lövma m3fub	11.6				

Torra	Volym m3sk	8.6	Medeldiam cm	33.8	Funktion	
	Antal träd	9	Medelhöjd m	25.6	Volym	T-Bs-sS
	Medelvolym m3sk	0.960	Grönkrona %	50	Höjd	H25
			Provträd st		Bark	C
	Tallmassav m3fub	7.1				

Summa	Volym m3sk	2 851.2	Medeldiam cm	30.4		
	Antal träd	3 481	Medelhöjd m	25.8		
	Medelvolym m3sk	0.820	Grönkrona %			
			Provträd st	108		

Natur-och kulturvårdshänsvn

Skogsägare
Daniel Holmstedt mfl

Övrarp 1
571 64 Sandsjöfors
070-8564803

Förrättningsman
Stefan Johansson
0733-600 747

Uppdrag 8-507
Region 06

Fastighet **Övrarp 1:7**
Löpnr **0**
Kartblad
NS-ÖV **0-0**

Skifte:Avdelning
0 : 1

Areal ha Ålder
7.09 **0**

Ståndortsindex Stämplingsdatum
2025-01-10

Åtgärd **FÖRYNGRINGSÄVV.**

Datainsamlingsmetod **Totalstämpling**

Träd med blå långbläcka är yttergräns och ingår i posten.

Träd märkta med orange ring sparas.

Träd märkta med 2 orange ringar kapas som högstubbar. Volym ovan högstubbe ingår i posten.

Torrträd är nydöda barkborreträd.

Avverkningsanmälan är gjord av stämplingsförrättaren digitalt till Skogsstyrelsen 2025-01-14.

Bra bärighet på väg större del av året.

Utbyteskalkylen bygger på apteringsalternativ med timmer ner till 14 cm och massaved ner till 5 cm.

Stämplingshandlingarna finns också på www.forestteam.se

Fastigheten är inte certifierad.

Antal träd och volym per diameterklass

Tall				Gran				Löv			
Diameter cm	Antal st	Höjd m	Volym m3sk	Diameter cm	Antal st	Höjd m	Volym m3sk	Diameter cm	Antal st	Höjd m	Volym m3sk
8				8				8			
10				10	33	11.3	1.9	10	7	12.9	0.4
12	1	16.5	0.1	12	63	13.7	6.0	12	10	14.3	0.8
14	1	18.2	0.1	14	99	15.8	14.3	14	26	15.5	2.9
16	1	19.6	0.2	16	112	17.6	22.9	16	19	16.6	2.9
18	3	20.8	0.8	18	162	19.2	44.5	18	14	17.6	2.7
20	17	21.8	5.7	20	206	20.7	73.3	20	4	18.5	1.0
22	37	22.7	15.2	22	204	21.9	91.2	22	5	19.2	1.5
24	51	23.5	25.4	24	225	23.1	123.3	24	7	20.0	2.6
26	83	24.2	49.0	26	193	24.1	127.0	26			
28	106	24.8	73.4	28	197	25.0	153.2	28	2	21.2	1.0
30	126	25.3	101.0	30	162	25.8	146.7	30	1	21.8	0.6
32	138	25.8	126.7	32	135	26.5	140.7	32			
34	135	26.2	140.8	34	110	27.2	130.6	34			
36	150	26.6	176.2	36	90	27.8	120.7	36			
38	83	27.0	109.1	38	61	28.4	91.6	38			
40	84	27.3	122.8	40	51	28.9	85.2	40			
42	49	27.6	79.2	42	33	29.4	60.9	42			
44	54	27.9	96.0	44	23	29.8	46.7	44			
46	26	28.1	50.6	46	15	30.3	33.3	46			
48	15	28.4	31.9	48	8	30.6	19.3	48			
50	18	28.6	41.5	50	6	31.0	15.7	50			
52	2	28.8	5.0	52	1	31.3	2.8	52			
54	2	29.0	5.4	54	2	31.7	6.1	54			
56	3	29.2	8.7	56				56			
58				58	1	32.2	3.5	58			
60				60				60			
62				62				62			
64				64				64			
66				66				66			
68				68				68			
70				70				70			
72				72				72			
74				74				74			
76				76				76			
78				78				78			
Antal träd	1 185			Antal träd	2 192			Antal träd	95		
Volym m3sk	1 265			Volym m3sk	1 561			Volym m3sk	16		

Antal träd och volym per diameterklass

Torra

Diameter cm	Antal st	Höjd m	Volym m3sk
8			
10			
12			
14			
16			
18			
20	1	20.8	0.3
22			
24			
26			
28	2	23.9	1.3
30	1	24.5	0.8
32	1	25.1	0.9
34			
36			
38	4	26.7	5.2
40			
42			
44			
46			
48			
50			
52			
54			
56			
58			
60			
62			
64			
66			
68			
70			
72			
74			
76			
78			

Antal träd	9
Volym m3sk	9

Tall

Diameter cm	Höjd dm	Krongräns dm	Diameter cm	Höjd dm	Krongräns dm	Diameter cm	Höjd dm	Krongräns dm
22	243	178	25	212	152	26	272	189
27	213	132	28	225	122	28	236	120
29	253	166	30	242	161	31	260	157
31	269	159	31	241	145	32	258	153
35	265	138	35	261	178	35	290	206
36	279	156	36	273	186	36	254	170
37	291	150	37	204	107	37	287	179
37	285	183	38	268	181	39	272	147
40	249	141	40	262	183	41	272	125
41	311	206	42	315	175	43	278	186
44	298	172	44	273	178	45	265	173
46	255	118	46	288	171	48	281	118
49	280	160	51	266	142	54	286	140

Antal 39
Gran

Diameter cm	Höjd dm	Krongräns dm	Diameter cm	Höjd dm	Krongräns dm	Diameter cm	Höjd dm	Krongräns dm
15	184	53	18	163	74	20	195	60
20	229	70	20	215	40	21	208	30
21	228	108	22	184	61	22	215	75
22	186	100	22	242	98	22	195	78
22	212	51	23	217	77	23	239	60
24	240	90	25	208	64	25	229	66
25	246	89	25	223	50	26	264	59
26	247	79	27	254	62	27	221	57
27	204	60	27	236	30	27	253	99
28	231	96	28	262	94	28	240	240
29	243	50	29	222	78	30	300	97
30	282	155	30	248	30	32	275	73
32	250	94	32	268	103	32	253	74
33	258	96	33	214	30	33	243	90
34	297	117	34	307	108	34	269	64
35	266	41	36	263	96	36	294	55
36	267	130	37	317	151	37	250	70
38	256	65	38	321	87	39	310	98
39	279	158	40	311	103	40	321	77

PROVTRÄD

41	300	40	41	262	76	42	332	139
43	289	30	44	284	137	44	301	67
47	324	54	47	270	40	49	288	70

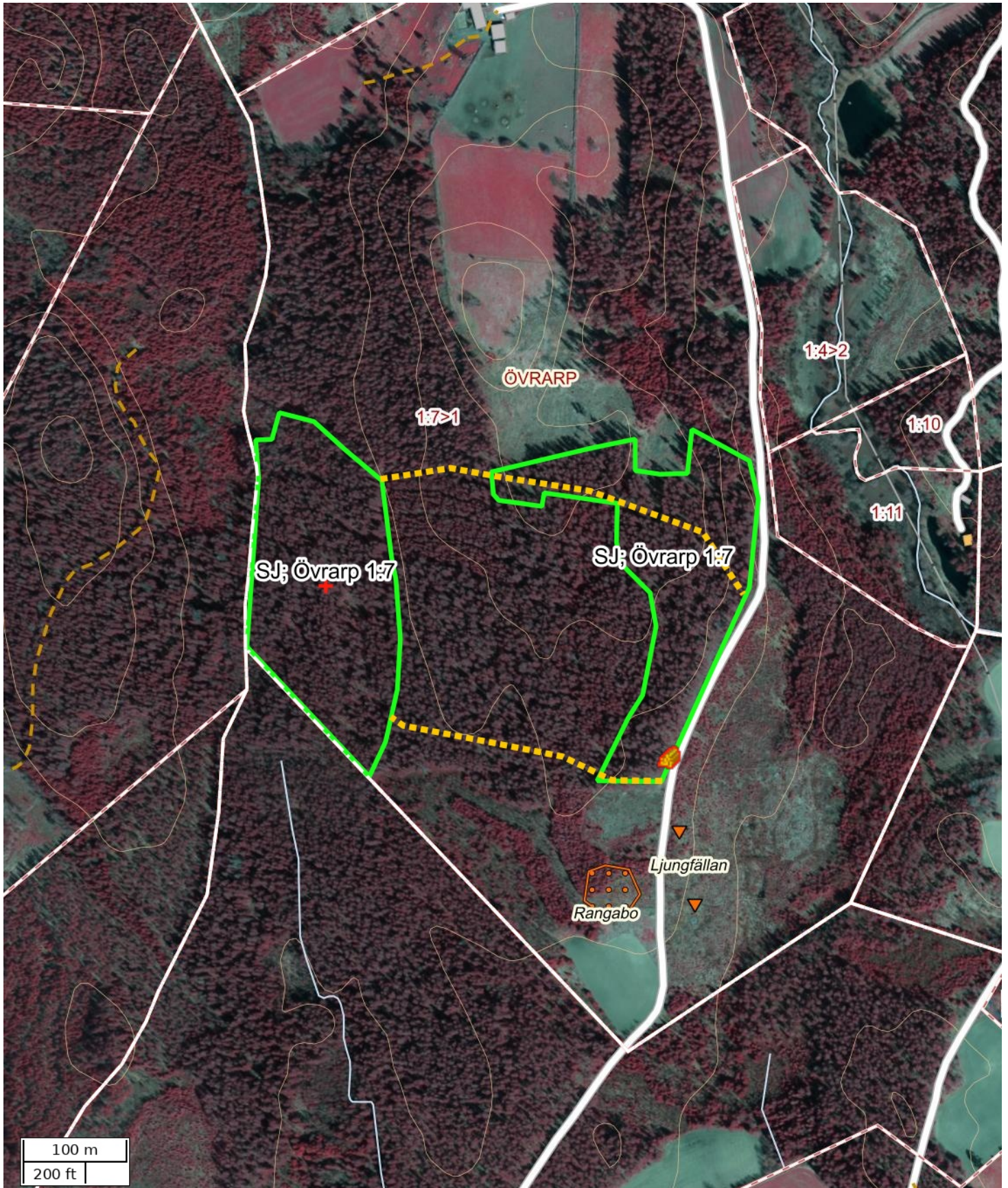
Antal 66

Löv

Diameter cm	Höjd dm	Krongräns dm	Diameter cm	Höjd dm	Krongräns dm	Diameter cm	Höjd dm	Krongräns dm
14	149	66	17	167	83	21	192	92

Antal 3

Detalj-karta



Skala: ~1:5000

Kartbild; Copyright © Lantmäteriet - i2008/1325. Skogliga grunddata etc. har källa Skogsstyrelsen.

Översiktskarta



Skala: ~1:50000

Kartbild; Copyright © Lantmäteriet - i2008/1325. Skogliga grunddata etc. har källa Skogsstyrelsen.

Attribut	
Namn	SJ; Övrap 1:7
Beskrivning	
Anmärkning	
Åtgärd	Föryngringsavverkning
Status	Definitiv
Fastighet (kommun)	
Fastighet (Blockenhet)	
Markägare	
Markägare (telefon)	
Totalareal (ha)	7,09

Åtgärdsområden	
Namn	Area (ha)
	3,67
	3,42

Vägar			
Namn	Vägartyp	Anmärkning	Längd (m)
	Skotväg		274
	Skotväg		394

Nödkoordinat			
Namn	SWEREF 99 TM (N, E)		RT90 (X, Y)
	6371953, 485649		6374328, 1437354

Platser			
Namn	Platstyp	SWEREF 99 TM (N, E)	RT90 (X, Y)
	Virkesavlägg	6371787, 485982	6374158, 1437686

ANBUDESINFODRAN ROTPOST ÖVRARP 1:7. UPPDRAG 8-507.

Försäljning av skog på fastigheten Övrarp 1:7, Norra Sandsjö församling, Nässjö kommun. Post med 1264,8 m³sk tall, 1561,5 m³sk gran, 16,4 m³sk löv samt 8,6 m³sk nydöda barkborreträd. Medelstammen är 0,82 m³sk/träd. Avlägg enligt kartskiss. Ca 200 m medelterrängavstånd.

Enligt stämplingslängd: 3481 träd
2851,2 m³sk

Uppskattad areal: 7,09 hektar

Betalningsvillkor: Enligt överenskommelse.

Sista anbudsdatum: 2025-01-31

Anbud önskas som en totalsumma i kr på hela posten.
Anbud på grot lämnas separat. Uttag i västra området beror på bärighetsförhållanden vid avverkning. Fuktigt och blött på vissa partier.

Säljare: Daniel Holmstedt mfl
Övrarp 1
57164 Sandsjöfors

Telefon: 070-8564803

Övrigt: Fri prövningsrätt tillämpas.
daniel.holmstedt@fransson-nordh.se

Certifiering: Ej certifierad
