

Skogsägare
Anders Eckerström

Nedre Gibbarp 3
57169 Malmbäck
070-6262033

Förrättningsman
Stefan Johansson
0733-600 747

Uppdrag 8-509
Region 06
Fastighet **Västgötatorp 1:4**
Löpnr **0**
Kartblad
NS-ÖV **0-0**

Skifte:Avdelning
0 : 1

Areal ha **4.80** Ålder **0**

Ståndortsindex Stämplingsdatum
2025-01-22

Åtgärd **FÖRYNGRINGSAVV.**

Datainsamlingsmetod **Totalstämpling**

Tall	Volym m3sk	62.8	Medeldiam cm	35.3	Funktion	
	Antal träd	60	Medelhöjd m	26.0	Volym	T-Bs-sS
	Medelvolym m3sk	1.050	Grönkrona %	38	Höjd	H25/Req
			Provträd st	8	Bark	C-D
	Talltimme m3fub	42.9				
	Tallmassav m3fub	6.4				

Gran	Volym m3sk	1 295.7	Medeldiam cm	25.8	Funktion	
	Antal träd	2 256	Medelhöjd m	23.7	Volym	G-Bs-sS
	Medelvolym m3sk	0.570	Grönkrona %	68	Höjd	Lindgren
			Provträd st	64	Bark	B
	Grantimme m3fub	838.1				
	Granmassa m3fub	223.9				

Löv	Volym m3sk	38.2	Medeldiam cm	20.0	Funktion	
	Antal träd	148	Medelhöjd m	21.4	Volym	B-Bs-sS
	Medelvolym m3sk	0.260	Grönkrona %	54	Höjd	H25/Req
			Provträd st	9	Bark	C
	Övrig lövma m3fub	29.0				

Summa	Volym m3sk	1 396.7	Medeldiam cm	25.8		
	Antal träd	2 464	Medelhöjd m	23.7		
	Medelvolym m3sk	0.570	Grönkrona %			
			Provträd st	81		

Natur-och kulturvårdshänsyn

Antal träd och volym per diameterklass

Tall				Gran				Löv			
Diameter cm	Antal st	Höjd m	Volym m3sk	Diameter cm	Antal st	Höjd m	Volym m3sk	Diameter cm	Antal st	Höjd m	Volym m3sk
8				8	2	9.4	0.1	8			
10				10	140	12.0	8.5	10	23	16.1	1.5
12				12	166	14.1	16.4	12	21	17.3	2.0
14				14	171	16.0	25.1	14	13	18.4	1.7
16	1	18.7	0.2	16	166	17.6	34.0	16	18	19.4	3.2
18				18	186	19.1	50.6	18	12	20.2	2.7
20	2	20.6	0.6	20	197	20.3	68.8	20	12	20.9	3.4
22	1	21.5	0.4	22	154	21.4	66.9	22	18	21.6	6.2
24	6	22.3	2.9	24	185	22.3	97.8	24	10	22.2	4.2
26	4	23.0	2.3	26	168	23.2	106.1	26	7	22.8	3.4
28	4	23.7	2.7	28	167	23.9	123.9	28	5	23.4	2.8
30	8	24.3	6.2	30	110	24.6	94.6	30	3	23.8	2.0
32	7	24.9	6.2	32	113	25.2	111.4	32	3	24.3	2.2
34	5	25.4	5.1	34	95	25.8	106.3	34	1	24.8	0.8
36	4	26.0	4.6	36	66	26.3	83.1	36	1	25.2	0.9
38	5	26.5	6.5	38	39	26.8	54.8	38	1	25.6	1.1
40	2	26.9	2.9	40	50	27.2	78.0	40			
42	3	27.4	4.8	42	19	27.6	32.7	42			
44	1	27.8	1.8	44	19	27.9	35.8	44			
46	2	28.2	3.9	46	19	28.3	39.1	46			
48	4	28.6	8.6	48	7	28.6	15.7	48			
50				50	11	28.9	26.6	50			
52				52				52			
54				54	1	29.4	2.8	54			
56				56	1	29.7	3.0	56			
58	1	30.3	3.2	58	1	29.9	3.2	58			
60				60	3	30.1	10.3	60			
62				62				62			
64				64				64			
66				66				66			
68				68				68			
70				70				70			
72				72				72			
74				74				74			
76				76				76			
78				78				78			
Antal träd	60			Antal träd	2 256			Antal träd	148		
Volym m3sk	63			Volym m3sk	1 296			Volym m3sk	38		

Tall

Diameter cm	Höjd dm	Krongräns dm	Diameter cm	Höjd dm	Krongräns dm	Diameter cm	Höjd dm	Krongräns dm
33	197	52	33	279	199	34	254	182
34	253	180	35	257	175	36	280	181
42	282	145	58	294	185			

Antal 8
Gran

Diameter cm	Höjd dm	Krongräns dm	Diameter cm	Höjd dm	Krongräns dm	Diameter cm	Höjd dm	Krongräns dm
10	128	75	12	118	52	12	120	30
13	139	30	15	178	50	15	183	88
15	161	25	16	163	102	19	203	67
19	176	20	20	210	135	21	225	129
21	226	103	22	207	75	22	232	100
24	219	123	24	203	66	25	221	52
25	221	57	25	245	104	25	217	72
25	230	70	26	225	50	26	206	70
26	216	39	27	238	103	27	245	123
27	196	40	27	217	65	28	220	83
28	274	67	28	276	115	28	228	86
29	182	50	30	256	115	30	266	141
31	255	30	32	210	60	32	251	117
32	233	57	32	263	152	32	269	77
32	290	125	33	232	66	33	252	50
33	250	69	33	261	137	33	230	66
34	241	40	34	297	68	38	267	40
40	310	68	40	280	86	41	282	51
43	280	133	43	282	61	44	255	66
47	277	72	47	290	30	47	294	120
48	345	52	49	239	44	50	241	50
51	285	70						

Antal 64
Löv

Diameter cm	Höjd dm	Krongräns dm	Diameter cm	Höjd dm	Krongräns dm	Diameter cm	Höjd dm	Krongräns dm
21	236	132	22	219	132	23	222	83
24	255	145	25	231	116	28	211	81

PROVTRÄD

30 205 70 35 260 106 36 218 92
Antal 9

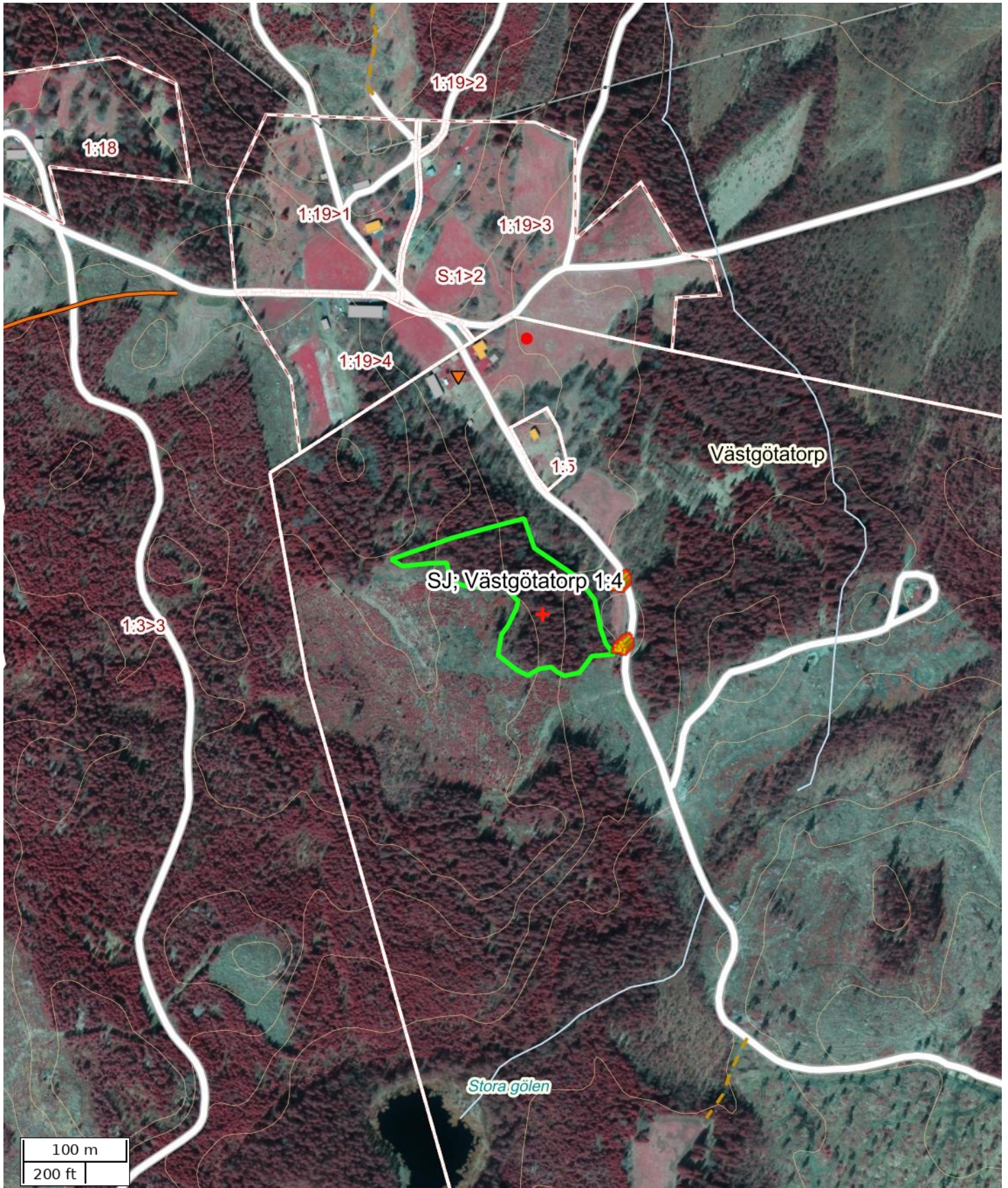
Detaljarta 1 av 3



Skala: ~1:5000

Kartbild; Copyright © Lantmäteriet - i2008/1325. Skogliga grunddata etc. har källa Skogsstyrelsen.

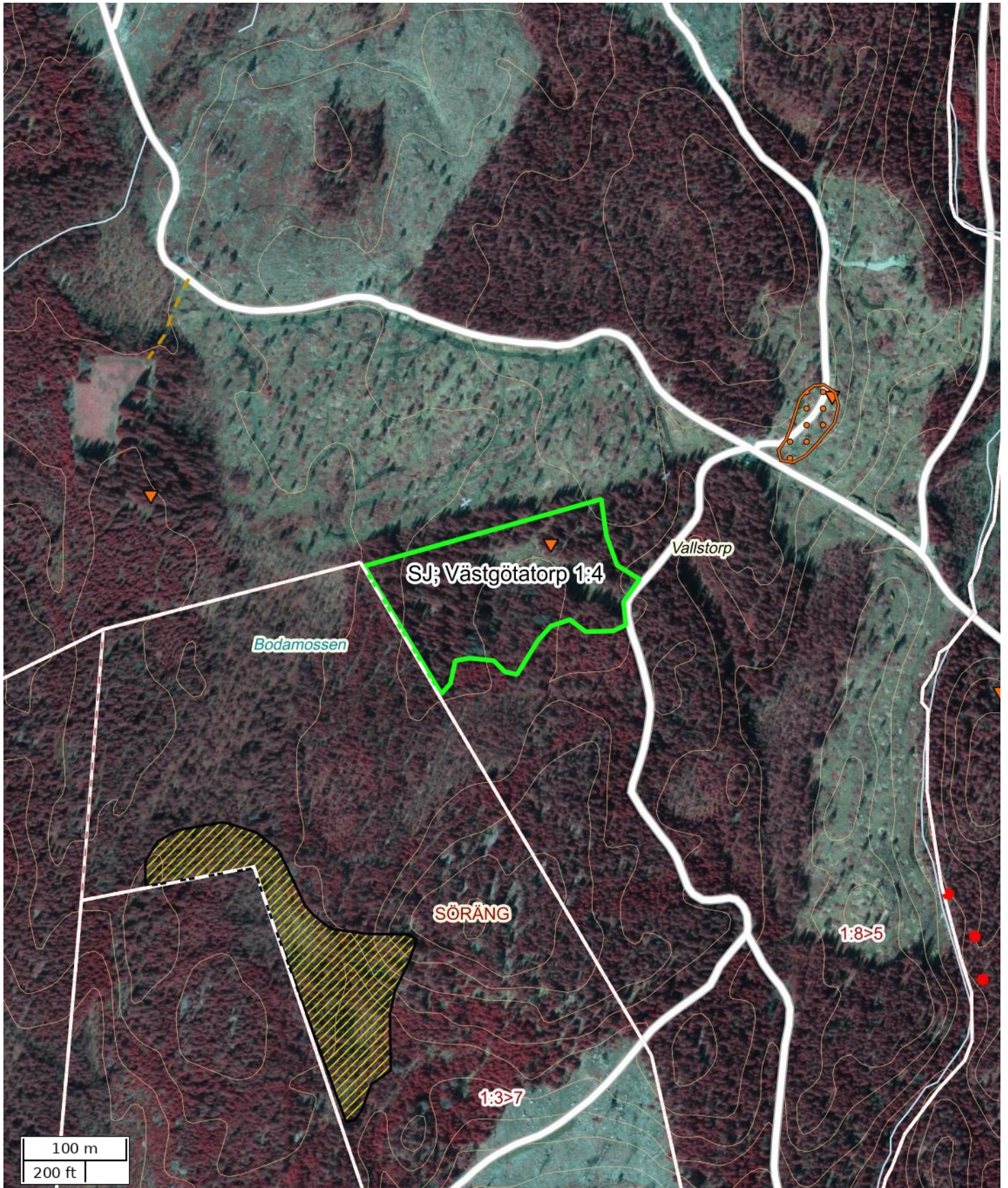
Detaljarta 2 av 3



Skala: ~1:5000

Kartbild; Copyright © Lantmäteriet - i2008/1325. Skogliga grunddata etc. har källa Skogsstyrelsen.

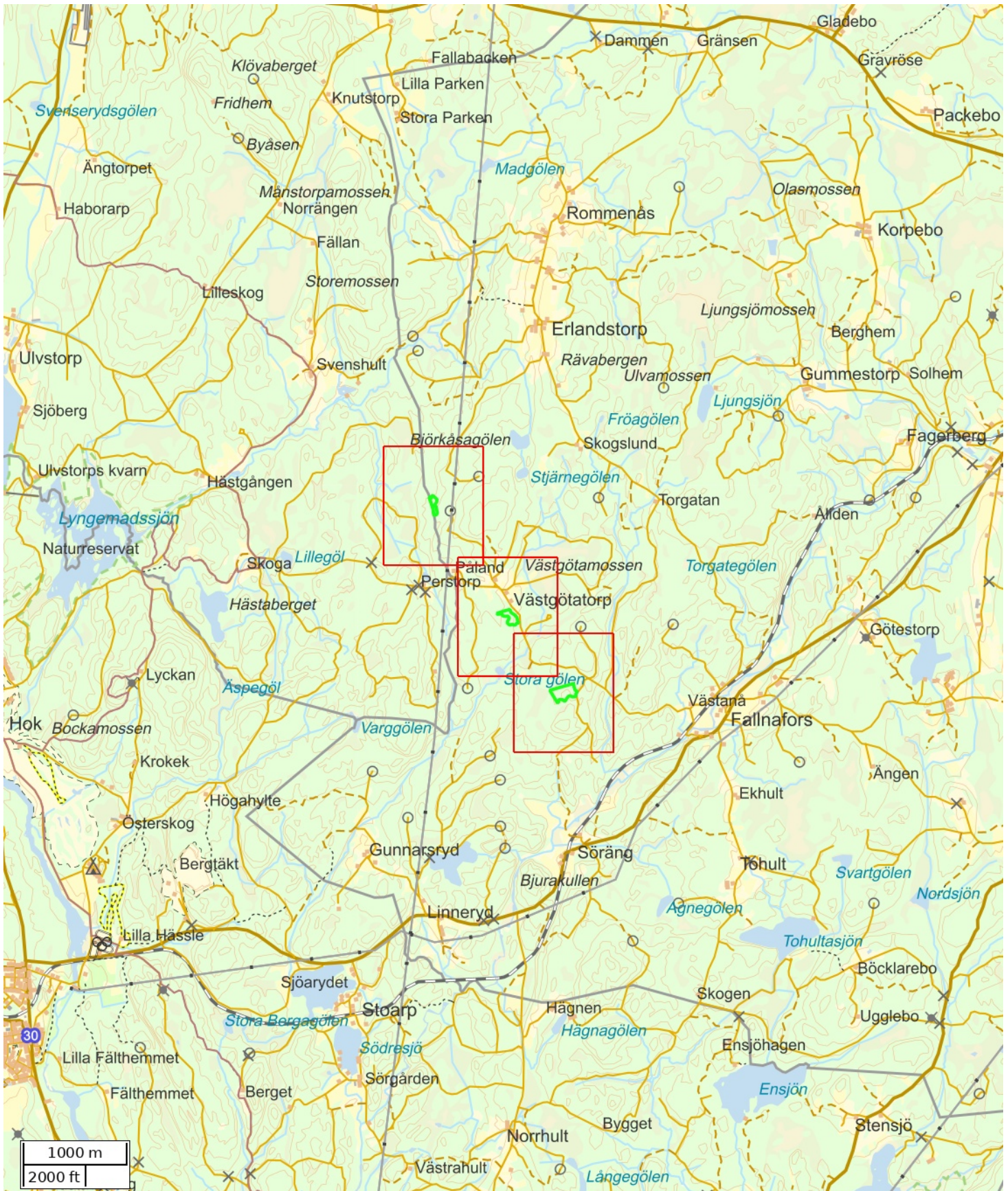
Detalj-karta 3 av 3



Skala: ~1:5000

Kartbild; Copyright © Lantmäteriet - i2008/1325. Skogliga grunddata etc. har källa Skogsstyrelsen.

Översigtskarta



Skala: ~1:50000

Kartbild; Copyright © Lanmäteriet - i2008/1325. Skogliga grunddata etc. har källa Skogsstyrelsen.

Attribut	
Namn	SJ; Västgötatorp 1:4
Beskrivning	
Anmärkning	
Åtgärd	Föryngringsavverkning
Status	Definitiv
Fastighet (kommun)	
Fastighet (Blockenhet)	
Markägare	
Markägare (telefon)	
Totalareal (ha)	4,80

Åtgärdsområden	
Namn	Area (ha)
	0,77
	1,35
	2,68

Nödkoordinat		
Namn	SWEREF 99 TM (N, E)	RT90 (X, Y)
	6378703, 461489	6381368, 1413265

Platser			
Namn	Platstyp	SWEREF 99 TM (N, E)	RT90 (X, Y)
	Virkesavlägg	6378676, 461567	6381339, 1413343
	Virkesavlägg	6378736, 461565	6381400, 1413342

ANBU DSINFODRAN ROTPOST VÄSTGÖTATORP 1:4, UPPDRAG 8-509.

Försäljning av skog på fastigheten Västgötatorp 1:4, Malmbäck församling, Nässjö kommun.
Post med 62,8 tall, 1295,7 m3sk gran, och 38,2 björk m3sk. Medelstammen är 0,57 m3sk.

Enligt stämplingslängd: 2464 träd
1396,7 m3sk

Uppskattad areal: 4,8 hektar

Sista anbuds dag: 2025-02-28

Betalningsvillkor: Enligt överenskommelse.

Anbud önskas som en totalsumma i kr på hela posten.
Anbud på grot kan ingå i budet eller lämnas separat. Ange vad som avses i anbudet.

Säljare: Anders Eckerström
Nedre Gibbarp 3
57169 Malmbäck

Telefon: 0706262033

Övrigt: Fri prövningsrätt
