

Skogsägare
Anders Eckerström

Nedre Gibbarp 3
57169 Malmbäck
0706262033

Förrättningsman
Stefan Johansson
0733-600 747

Uppdrag 8-513
Region 06

Fastighet **Konungsö 1:4 Post 1**
Löpnr **0**
Kartblad
NS-ÖV **0-0**

Skifte:Avdelning
0 : 1

Areal ha **3.29** Ålder **0**

Ståndortsindex Stämplingsdatum
2025-02-03

Åtgärd **FÖRYNGRINGSAVV.**

Datainsamlingsmetod **Totalstämpling**

Tall	Volym m3sk	574.8	Medeldiam cm	33.6	Funktion	
	Antal träd	629	Medelhöjd m	24.9	Volym	T-Bs-sS
	Medelvolym m3sk	0.910	Grönkrona %	43	Höjd	Lindgren
			Provträd st	36	Bark	C-D
Talltimme	m3fub	391.5				
Tallmassav	m3fub	61.3				

Gran	Volym m3sk	505.3	Medeldiam cm	25.1	Funktion	
	Antal träd	1 027	Medelhöjd m	21.8	Volym	G-Bs-sS
	Medelvolym m3sk	0.490	Grönkrona %	72	Höjd	Lindgren
			Provträd st	39	Bark	B
Grantimme	m3fub	319.5				
Granmassa	m3fub	92.8				

Löv	Volym m3sk	17.3	Medeldiam cm	20.7	Funktion	
	Antal träd	74	Medelhöjd m	18.3	Volym	B-Bs-sS
	Medelvolym m3sk	0.230	Grönkrona %	54	Höjd	H25/Req
			Provträd st	8	Bark	C
Övrig lövma	m3fub	12.9				

Summa	Volym m3sk	1 097.3	Medeldiam cm	28.3		
	Antal träd	1 730	Medelhöjd m	23.3		
	Medelvolym m3sk	0.630	Grönkrona %	83		
			Provträd st			

Natur-och kulturvårdshänsyn

Antal träd och volym per diameterklass

Tall				Gran				Löv			
Diameter	Antal	Höjd	Volym	Diameter	Antal	Höjd	Volym	Diameter	Antal	Höjd	Volym
cm	st	m	m3sk	cm	st	m	m3sk	cm	st	m	m3sk
8				8				8	1	10.3	0.0
10	2	11.9	0.1	10	110	11.6	6.4	10	10	12.0	0.5
12	1	14.0	0.1	12	101	13.5	9.5	12	7	13.5	0.5
14	4	15.8	0.5	14	89	15.2	12.3	14	10	14.7	1.1
16	7	17.3	1.3	16	59	16.7	11.3	16	3	15.8	0.4
18	13	18.7	3.1	18	73	17.9	18.5	18	6	16.7	1.1
20	21	19.8	6.4	20	70	19.0	22.6	20	8	17.6	1.9
22	35	20.8	13.3	22	62	19.9	24.8	22	9	18.4	2.6
24	28	21.7	13.0	24	75	20.8	36.4	24	10	19.1	3.5
26	41	22.5	22.7	26	60	21.5	34.7	26			
28	76	23.2	49.5	28	60	22.2	40.7	28	5	20.4	2.4
30	64	23.9	48.5	30	63	22.8	49.4	30	3	21.0	1.7
32	71	24.4	61.9	32	49	23.3	44.0	32	1	21.5	0.6
34	59	25.0	58.7	34	45	23.8	45.7	34			
36	51	25.4	57.3	36	40	24.2	45.7	36	1	22.5	0.8
38	47	25.9	59.3	38	35	24.6	44.6	38			
40	41	26.3	57.7	40	14	25.0	19.7	40			
42	26	26.6	40.5	42	9	25.3	14.0	42			
44	16	27.0	27.5	44	6	25.6	10.2	44			
46	12	27.3	22.6	46	3	25.9	5.6	46			
48	6	27.6	12.4	48				48			
50	7	27.8	15.7	50	2	26.5	4.4	50			
52	1	28.1	2.4	52	1	26.7	2.3	52			
54				54	1	26.9	2.5	54			
56				56				56			
58				58				58			
60				60				60			
62				62				62			
64				64				64			
66				66				66			
68				68				68			
70				70				70			
72				72				72			
74				74				74			
76				76				76			
78				78				78			
Antal träd	629			Antal träd	1 027			Antal träd	74		
Volym m3sk	575			Volym m3sk	505			Volym m3sk	17		

Tall

Diameter cm	Höjd dm	Krongräns dm	Diameter cm	Höjd dm	Krongräns dm	Diameter cm	Höjd dm	Krongräns dm
15	150	75	23	222	147	24	204	129
25	192	116	26	193	95	28	259	169
28	276	185	28	229	141	29	198	22
29	244	146	30	205	115	30	260	172
30	263	205	30	251	160	32	256	154
32	288	209	32	249	88	32	254	145
34	281	196	35	214	124	35	244	146
35	238	150	35	296	180	36	248	133
37	257	160	38	233	118	39	232	105
40	287	167	40	260	146	40	306	218
40	269	129	40	247	128	41	242	120
42	253	96	44	212	92	48	251	102

Antal 36
Gran

Diameter cm	Höjd dm	Krongräns dm	Diameter cm	Höjd dm	Krongräns dm	Diameter cm	Höjd dm	Krongräns dm
12	120	40	18	172	40	18	162	66
18	194	92	19	179	51	20	191	113
21	183	30	23	196	30	24	243	53
24	241	60	25	248	103	25	193	59
26	274	126	26	217	33	26	193	30
28	185	63	28	221	30	30	211	53
31	231	62	31	227	50	32	226	30
32	242	68	33	230	81	34	224	88
35	226	30	35	242	50	36	206	30
36	185	30	37	289	44	37	236	112
38	216	30	38	245	113	38	208	101
38	290	40	38	261	73	39	219	30
42	240	117	43	262	67	51	311	77

Antal 39
Löv

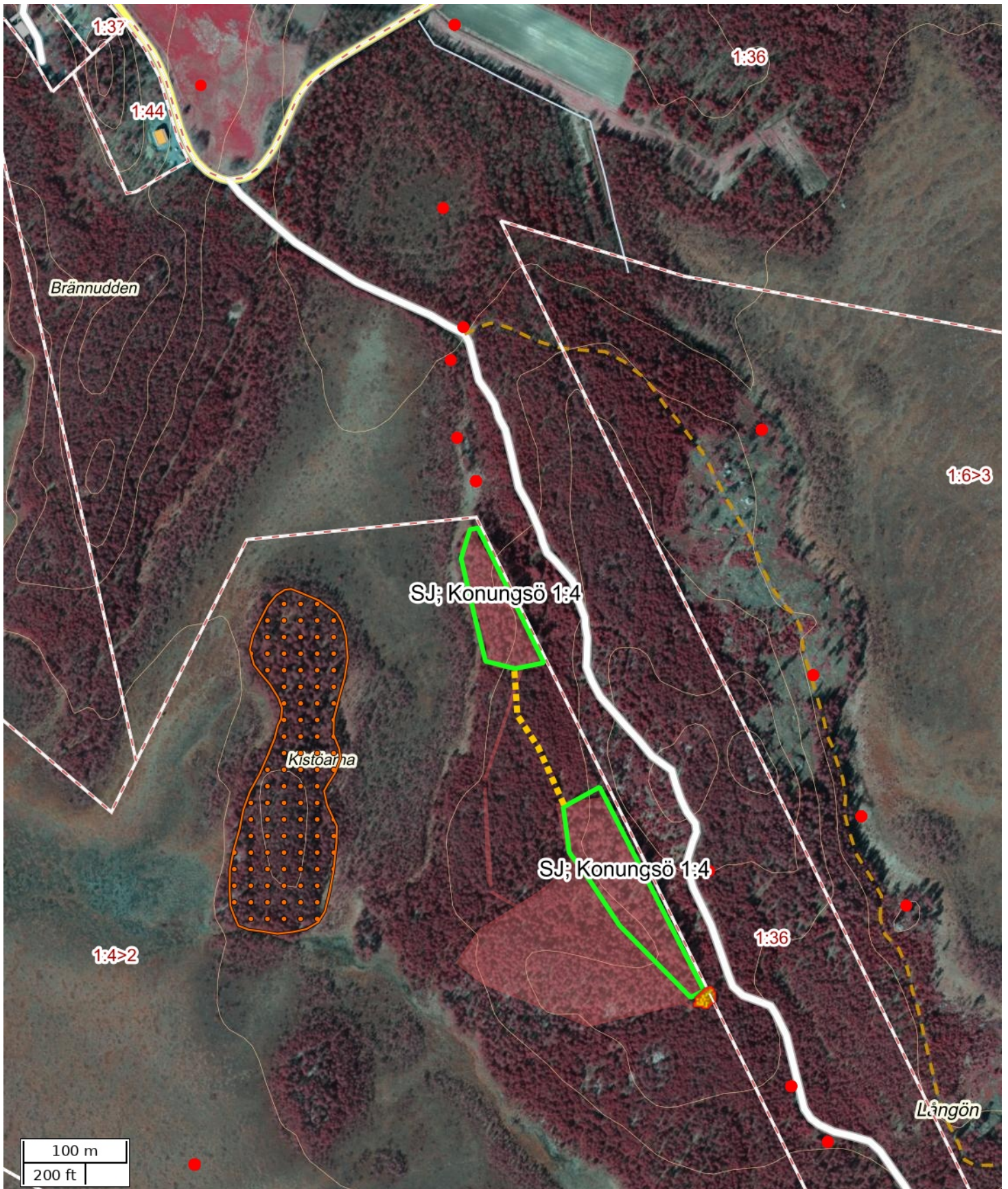
Diameter cm	Höjd dm	Krongräns dm	Diameter cm	Höjd dm	Krongräns dm	Diameter cm	Höjd dm	Krongräns dm
13	144	70	14	138	83	15	144	45
17	151	61	23	168	82	24	200	93

25 190 90

28 228 114

Antal 8

Detalj-karta 1 av 2



Skala: ~1:5000

Kartbild; Copyright © Lantmäteriet - i2008/1325. Skogliga grunddata etc. har källa Skogsstyrelsen.

Detaljkartan 2 av 2



Skala: ~1:5000

Kartbild; Copyright © Lantmäteriet - i2008/1325. Skogliga grunddata etc. har källa Skogsstyrelsen.

Översiktskarta



Skala: ~1:50000

Kartbild; Copyright © Lantmäteriet - i2008/1325. Skogliga grunddata etc. har källa Skogsstyrelsen.

Attribut	
Namn	SJ; Konungsö 1:4
Beskrivning	Post i 3 delar.
Anmärkning	
Åtgärd	Föryngringsavverkning
Status	Definitiv
Fastighet (kommun)	
Fastighet (Blockenhet)	
Markägare	
Markägare (telefon)	
Totalareal (ha)	3,29

Åtgärdsområden	
Namn	Area (ha)
	1,88
	0,51
	0,89

Vägar			
Namn	Vägtyp	Anmärkning	Längd (m)
	Skotväg		142

Nödkoordinat		
Namn	SWEREF 99 TM (N, E)	RT90 (X, Y)
	6390184, 453025	6392954, 1404934

Platser			
Namn	Platstyp	SWEREF 99 TM (N, E)	RT90 (X, Y)
	Virkesavlägg	6389795, 454512	6392547, 1406418

ANBU DSINFODRAN ROTPOST KONUNGSÖ 1:4, UPPDRAG 8-513.

Försäljning av skog på fastigheten Konungsö 1:4, Barnarp församling, Jönköping kommun.
Post med 574,8 tall, 505,3 m3sk gran, och 17,3 löv m3sk. Medelstammen är 0,63 m3sk.

Enligt stämplingslängd: 1730 träd
1097,3 m3sk

Uppskattad areal: 3,29 hektar

Sista anbuds dag: 2025-03-07

Betalningsvillkor: Enligt överenskommelse.

Anbud önskas som en totalsumma i kr på hela posten.
Grot ska inte ingå i anbudet.

Säljare: Anders Eckerström
Nedre Gibbarp 3
57169 Malmbäck

Telefon: 0706262033
anders@esom.nu

Övrigt: Fri prövningsrätt
