

Skogsägare
Solvig Petersson

Dalviksringen31
554 45 Jönköping
0705192044 kontakt Rune

Förrättningsman
Stefan Johansson
0733-600 747

Uppdrag 8-517
Region 06
Fastighet **Mässeberg 1:43**
Löpnr **0**
Kartblad
NS-ÖV **0-0**

Skifte:Avdelning
0 : 1

Areal ha **6.42** Ålder **0**

Ståndortsindex Stämplingsdatum
2025-02-10

Åtgärd **FÖRYNGRINGSAVV.**

Datainsamlingsmetod **Totalstämpling**

Tall	Volym m3sk	237.4	Medeldiam cm	30.9	Funktion	
	Antal träd	329	Medelhöjd m	22.7	Volym	T-Bs-sS
	Medelvolym m3sk	0.720	Grönkrona %	41	Höjd	H25
			Provträd st	4	Bark	C-D
	Talltimme m3fub	152.5				
	Tallmassav m3fub	34.9				

Gran	Volym m3sk	1 649.3	Medeldiam cm	27.3	Funktion	
	Antal träd	2 551	Medelhöjd m	24.1	Volym	G-Bs-sS
	Medelvolym m3sk	0.650	Grönkrona %	71	Höjd	Lindgren
			Provträd st	79	Bark	B
	Grantimme m3fub	1 065.5				
	Granmassa m3fub	289.6				

Löv	Volym m3sk	78.0	Medeldiam cm	23.2	Funktion	
	Antal träd	230	Medelhöjd m	21.4	Volym	B-Bs-sS
	Medelvolym m3sk	0.340	Grönkrona %	51	Höjd	Rearession
			Provträd st	24	Bark	C
	Övrig lövma m3fub	60.6				

Torra	Volym m3sk	6.0	Medeldiam cm	32.2	Funktion	
	Antal träd	7	Medelhöjd m	25.4	Volym	T-Bs-sS
	Medelvolym m3sk	0.860	Grönkrona %	50	Höjd	H25
			Provträd st		Bark	C
	Tallmassav m3fub	5.0				

Summa	Volym m3sk	1 970.8	Medeldiam cm	27.4		
	Antal träd	3 117	Medelhöjd m	23.8		
	Medelvolym m3sk	0.630	Grönkrona %			
			Provträd st	107		

Natur-och kulturvårdshänsvn

Skogsägare
Solvig Petersson

Dalviksringen31
554 45 Jönköping
0705192044 kontakt Rune

Förrättningsman
Stefan Johansson
0733-600 747

Uppdrag 8-517
Region 06
Fastighet **Mässeberg 1:43**
Löpnr **0**
Kartblad
NS-ÖV **0-0**

Skifte:Avdelning
0 : 1

Areal ha **6.42** Ålder **0**

Ståndortsindex Stämplingsdatum
2025-02-10

Åtgärd **FÖRYNGRINGSÄVV.**

Datainsamlingsmetod **Totalstämpling**

Träd med blå långbläcka är yttergräns och ingår i posten.

Träd märkta med orange ring sparas.

Träd märkta med 2 orange ringar kapas som högstubbar. Volym ovan högstubbe ingår i posten.

I torra ingår färska vindfällen samt några barkborre träd.

Avverkningsanmälan är gjord av sydved 2021-06-03.

Bra bärighet på väg större del av året.

Utbyteskalkylen bygger på apteringsalternativ med timmer ner till 14 cm och massaved ner till 5 cm.

Stämplingshandlingarna finns också på www.forestteam.se

Fastigheten är inte certifierad.

Antal träd och volym per diameterklass

Tall				Gran				Löv			
Diameter cm	Antal st	Höjd m	Volym m3sk	Diameter cm	Antal st	Höjd m	Volym m3sk	Diameter cm	Antal st	Höjd m	Volym m3sk
8				8				8			
10	1	13.2	0.1	10	93	10.7	5.1	10	10	17.6	0.7
12	1	14.7	0.1	12	99	13.0	8.9	12	18	18.4	1.8
14	3	15.9	0.4	14	124	15.0	16.9	14	21	19.1	2.9
16	8	17.1	1.4	16	145	16.8	28.0	16	21	19.6	3.8
18	7	18.0	1.6	18	191	18.4	49.8	18	33	20.1	7.5
20	12	18.9	3.5	20	255	19.8	86.1	20	18	20.6	5.0
22	20	19.7	7.3	22	219	21.0	92.9	22	21	21.0	7.0
24	30	20.5	13.2	24	237	22.1	123.3	24	26	21.4	10.3
26	32	21.1	16.8	26	215	23.1	134.5	26	14	21.7	6.5
28	53	21.8	32.7	28	221	23.9	163.4	28	12	22.1	6.4
30	42	22.3	30.1	30	154	24.7	132.7	30	12	22.4	7.3
32	41	22.9	33.8	32	142	25.5	140.9	32	10	22.6	6.9
34	24	23.4	22.6	34	140	26.1	158.3	34	5	22.9	3.9
36	18	23.9	19.2	36	107	26.7	136.7	36	6	23.2	5.1
38	13	24.4	15.6	38	55	27.3	78.7	38	3	23.4	2.8
40	10	24.8	13.4	40	47	27.8	74.8	40			
42	4	25.2	6.0	42	47	28.3	82.7	42			
44	3	25.6	4.9	44	21	28.7	40.6	44			
46	2	26.0	3.6	46	13	29.1	27.5	46			
48	2	26.4	4.0	48	11	29.5	25.4	48			
50	1	26.7	2.2	50	7	29.9	17.5	50			
52	1	27.1	2.4	52	3	30.2	8.1	52			
54	1	27.4	2.6	54	2	30.5	5.8	54			
56				56	1	30.8	3.1	56			
58				58				58			
60				60	1	31.3	3.6	60			
62				62	1	31.6	3.8	62			
64				64				64			
66				66				66			
68				68				68			
70				70				70			
72				72				72			
74				74				74			
76				76				76			
78				78				78			
Antal träd	329			Antal träd	2 551			Antal träd	230		
Volym m3sk	237			Volym m3sk	1 649			Volym m3sk	78		

Antal träd och volym per diameterklass

Torra

Diameter cm	Antal st	Höjd m	Volym m3sk
8			
10			
12			
14			
16			
18			
20	1	20.8	0.3
22	1	21.7	0.4
24			
26	1	23.2	0.6
28			
30	1	24.5	0.8
32			
34	1	25.7	1.0
36			
38			
40	2	27.2	2.9
42			
44			
46			
48			
50			
52			
54			
56			
58			
60			
62			
64			
66			
68			
70			
72			
74			
76			
78			

Antal träd	7
Volym m3sk	6

Tall

Diameter cm	Höjd dm	Krongräns dm	Diameter cm	Höjd dm	Krongräns dm	Diameter cm	Höjd dm	Krongräns dm
27	206	109	33	191	137	34	266	151
48	276	155						

Antal 4
Gran

Diameter cm	Höjd dm	Krongräns dm	Diameter cm	Höjd dm	Krongräns dm	Diameter cm	Höjd dm	Krongräns dm
17	196	58	17	148	58	18	188	71
19	204	85	19	206	44	19	186	77
20	154	35	20	194	75	20	172	52
20	196	55	21	184	63	21	230	93
22	255	122	22	179	40	23	201	60
25	239	70	25	227	98	25	267	60
25	219	65	25	259	106	25	194	54
26	222	104	26	230	88	27	218	49
28	222	50	29	292	63	29	257	96
29	233	60	29	235	38	29	215	59
30	221	50	30	260	101	30	225	40
30	220	95	31	270	71	31	257	80
32	220	36	32	247	97	33	277	88
33	227	30	33	209	51	33	223	79
34	242	88	34	219	30	35	293	132
36	258	63	36	270	72	36	264	110
37	276	50	37	259	105	38	283	102
38	261	68	38	243	30	39	279	91
39	277	81	39	282	40	40	295	91
40	500	0	40	247	81	40	275	80
40	253	59	41	270	117	41	264	69
42	292	97	42	275	79	43	322	87
43	270	40	43	277	30	43	275	49
44	244	61	44	269	73	44	298	65
47	284	96	47	303	68	48	300	70
50	351	96	53	255	62	53	312	69
54	314	103						

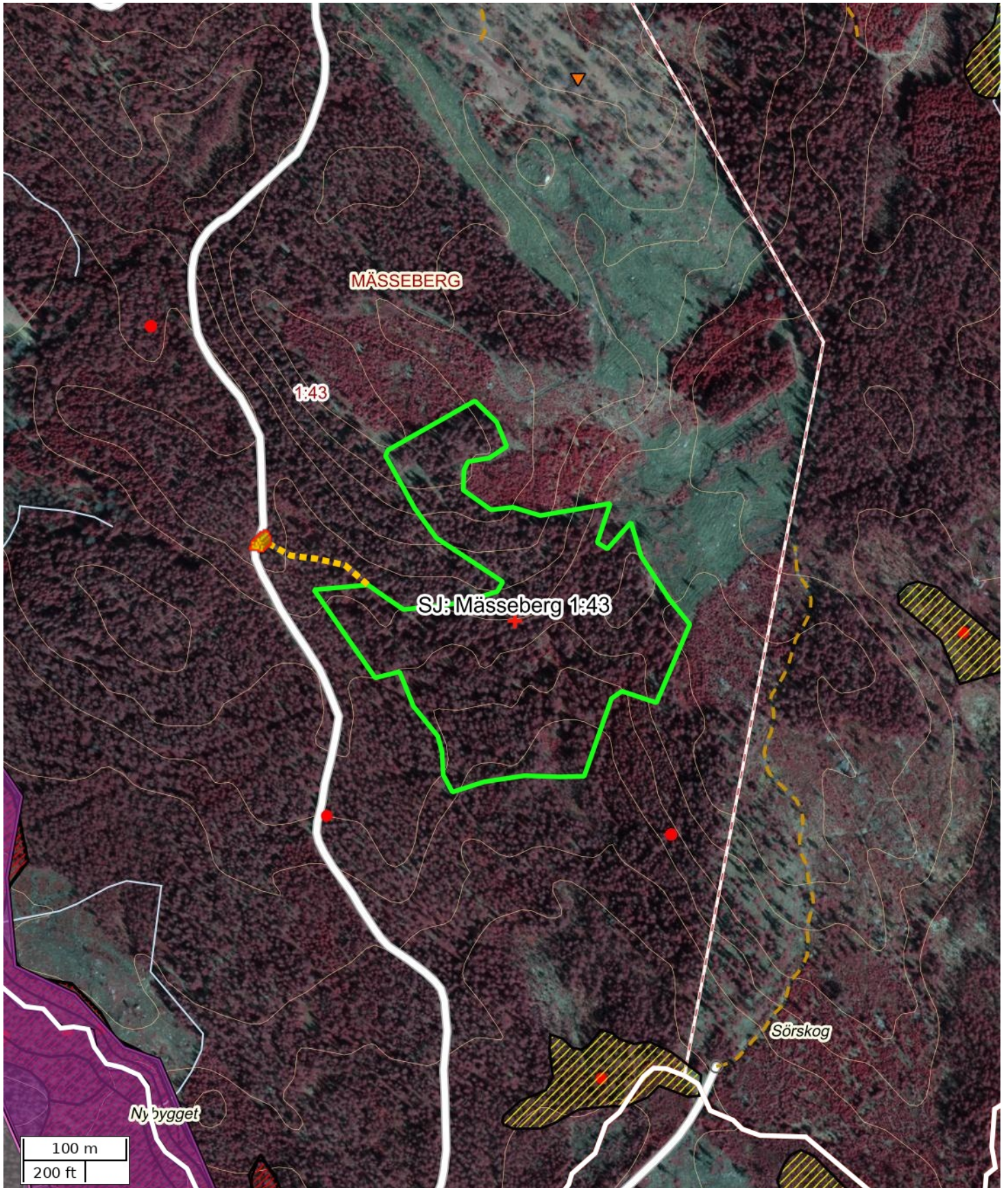
Antal 79

Löv

Diameter cm	Höjd dm	Krongräns dm	Diameter cm	Höjd dm	Krongräns dm	Diameter cm	Höjd dm	Krongräns dm
14	189	92	16	181	71	18	219	144
18	172	95	19	230	133	20	205	118
22	234	120	22	213	114	22	183	85
23	208	93	23	227	128	24	192	87
25	259	138	29	215	126	29	184	117
30	236	118	30	190	102	32	241	113
32	211	96	33	228	109	36	225	111
36	235	93	38	222	97	39	267	40

Antal 24

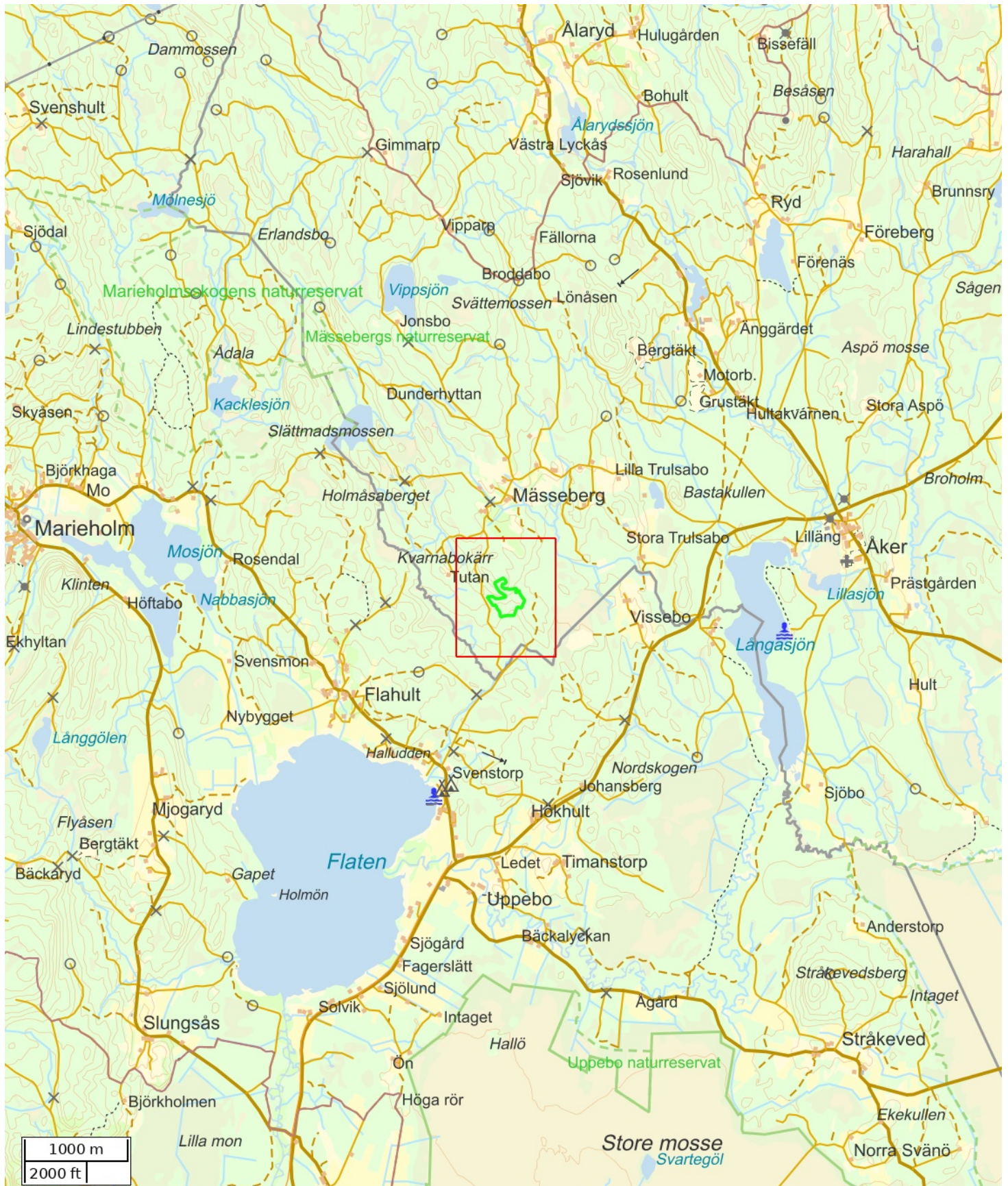
Detaljarta



Skala: ~1:5000

Kartbild; Copyright © Lantmäteriet - i2008/1325. Skogliga grunddata etc. har källa Skogsstyrelsen.

Översiktskarta



Skala: ~1:50000

Kartbild; Copyright © Lantmäteriet - i2008/1325. Skogliga grunddata etc. har källa Skogsstyrelsen.

Attribut	
Namn	SJ: Mässeberg 1:43
Beskrivning	
Anmärkning	
Åtgärd	Föryngringsavverkning
Status	Definitiv
Fastighet (kommun)	
Fastighet (Blockenhet)	
Markägare	
Markägare (telefon)	
Totalareal (ha)	6,42

Åtgärdsområden	
Namn	Area (ha)
	6,42

Vägar			
Namn	Vägtyp	Anmärkning	Längd (m)
	Skotväg		116

Nödkoordinat		
Namn	SWEREF 99 TM (N, E)	RT90 (X, Y)
	6359754, 436310	6362709, 1387850

Platser			
Namn	Platstyp	SWEREF 99 TM (N, E)	RT90 (X, Y)
	Virkesavlägg	6359833, 436063	6362791, 1387605

ANBU DSINFODRAN ROTPOST MÄSSEBERG 1:43, UPPDRAG 8-517.

Försäljning av skog på fastigheten Mässeberg 1:43, Skillingaryd församling, Värnamo kommun.

Post med 237,4 m3sk tall, 1649,3 m3sk gran, och 78 m3sk löv samt 6 m3sk vindfällen och barkborreträäd. Medelstammen är 0,63 m3sk.

Enligt stämplingslängd: 3117 trääd
1970,8 m3sk

Uppskattad areal: 6,42 hektar

Sista anbudsälag: 2025-02-28

Betalningsvillkor: Enligt överenskommelse.

Anbud önskas som en totalsumma i kr på hela posten.
Avverkningen ska vara grotanpassad. Anbud på grot lämnas separat.
Områäet är avverkningsanmält 2021-06-03 och kan således avverkas omedelbart.

Säljare: Solvig Petersson
Dalviksringen 31
554 45 Jönköping

Telefon: Kontakt Rune Petersson 070-5192044

Övrigt: Fri prövningsrätt

Mail: rune.j.petersson@gmail.com
