

Ägare: Eksjö Kommun
Södra Kyrkogatan 4
575 22 Eksjö
Telefon: 073-3600747
Län: Jönköping
Kommun: Eksjö
Församling: Eksjö
Fastighet: Kvarnarp 3:1
Kontaktperson: Stefan Johansson 073-3600747

Hushållnings
sällskapet



Stämplingslängd

Eksjö kommun Kvarnarp **Nr:** Jön_25_43 **Del.Nr:**

		Antal	Gy	Volym	Medel Volym Stamvol	Da	Dgv	Höjd	Volfunk	Barkfun	Höjdfun	
	%	[st]	[m2/ha]	[m3sk]	[m3fub]	[m3sk]	[cm]	[cm]	[m]			
Gran	83	1785	29,51	1 273,4	1 029,3	0,713	27,3	29,4	24,1	GBS_K	GJO3	ARH
Övrigt löv	17	495	7,58	269,5	201,3	0,544	25,5	30,9	22,9	BBS_B	BJO3	ARH
Summa		2280	37,09	1 542,9	1 230,7	0,677	26,9	29,7	23,9			

Areal: 3,68 [ha]
Ålder: 65
SI: G28
N/E 6389434/499647
Samråd enligt MB:

Stämplingsdatum: 2025-09-03
Avverkningsanmälan: Exploateri
Förättningsman: Magnus Ekström
Certifiering: FSC PEFC
GYL: 2 2 2

Märkning med färg:

Yttergränser på posten är markerade med BLÅ långbläcka.
Samtliga i posten ingående träd är markerade med en BLÅ färgprick.

Märkning med snitselband:

Röd / gul: Yttergräns på rotposten
Blå / gul: Mot fastighetsgräns
Röd/blå/vit: Mot hänsynsområde

Aktuellt i posten

Exploateringsmark. I stämplingen ingår gran, björk och asp. Övriga lövträd/torrträd löv ska avverkas och läggas till grot/brännved.

Övrig info: Stefan Johansson Eksjö kommun.

Ägare: Eksjö Kommun
Södra Kyrkogatan 4
575 22 Eksjö
Telefon: 073-3600747
Län: Jönköping
Kommun: Eksjö
Församling: Eksjö
Fastighet: Kvarnarp 3:1
Kontaktperson: Stefan Johansson 073-3600747

Hushållnings
sällskapet



Utbyteskalkyl

	Andel	m3fub	m3To	Extra/m3	Min Dia
Gran					
<i>Kval.beskr:</i>					
Timmer	85%	872.0	732.5		14,0
Massaved	15%	157.3	132.2		5,0
Övrigt löv					
<i>Kval.beskr:</i>					
Massaved	100%	201.3	169.1		6,0

Rotposten är uppmätt i skogskubikmeter. För uppskattning av fastkubikmeter (m3fub) och toppmått volym (m3to) används beräkningar för fastkubikmeter under bark och ett barkavdrag av bedömd barktjocklek samt möjlig generell aptering enligt ett i förhand givet formtal.

Volymförkortningar

GBS_K = Gran Brandels Södra KRG BBS_B = Björk Brandels Södra BRG

Barkförkortningar

GJO3 = Gran Jonsson och Ostlin Serie 3 BJO3 = Björk Jonsson och Ostlin Serie 3

Höjdförkortningar

ARH = Alla trädslag Regression Hela landet

Ägare: Eksjö Kommun
Södra Kyrkogatan 4
575 22 Eksjö
Telefon: 073-3600747
Län: Jönköping
Kommun: Eksjö
Församling: Eksjö
Fastighet: Kvarnarp 3:1
Kontaktperson: Stefan Johansson 073-3600747

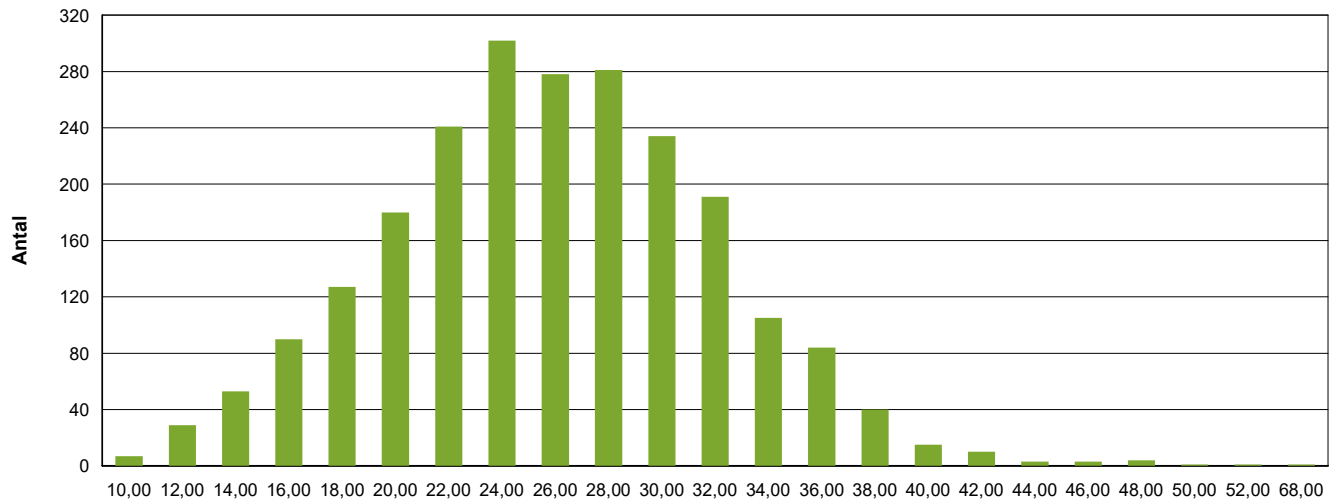
Hushållnings
sällskapet



Stämplingslängd

Eksjö kommun Kvarnarp Nr: Jön_25_43 Del.Nr:

Diameterfördelning



	Gran	Övrigt löv	Totalt
10	3	4	7
12	12	17	29
14	16	37	53
16	44	46	90
18	72	55	127
20	137	43	180
22	209	32	241
24	266	36	302
26	244	34	278
28	243	38	281
30	192	42	234
32	151	40	191
34	88	17	105
36	59	25	84
38	28	12	40
40	9	6	15
42	9	1	10
44	1	2	3
46	1	2	3
48	1	3	4
50		1	1
52		1	1
68		1	1
Totalt	1785	495	2280

Ägare: Eksjö Kommun
Södra Kyrkogatan 4
575 22 Eksjö
Telefon: 073-3600747
Län: Jönköping
Kommun: Eksjö
Församling: Eksjö
Fastighet: Kvarnarp 3:1
Kontaktperson: Stefan Johansson 073-3600747

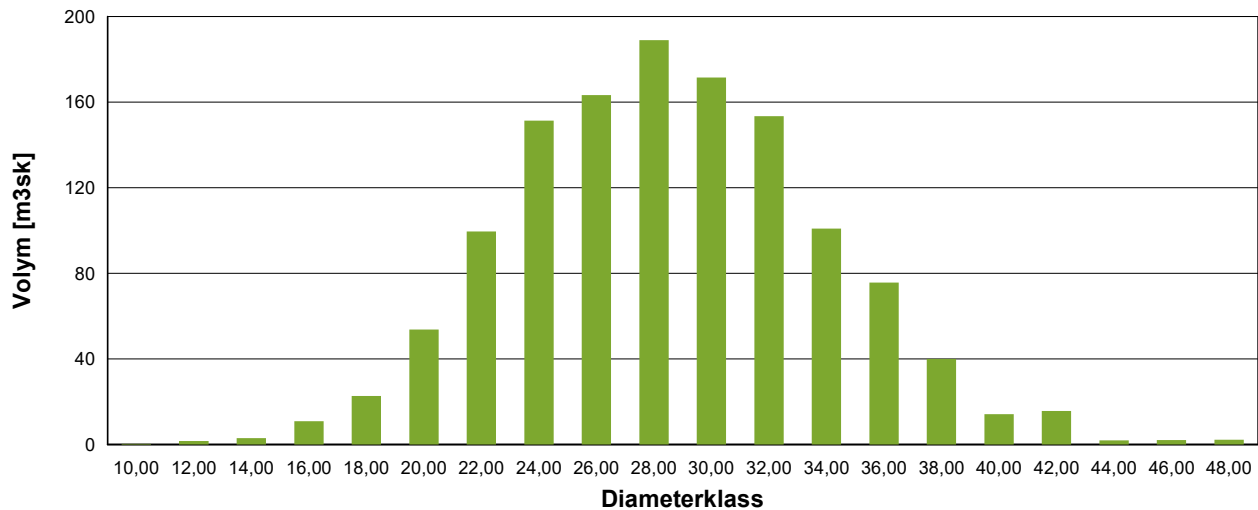
Hushållnings
sällskapet



Stämplingslängd utökad

	Gran				
	Antal Träd	Volym	Medelstamvol	Volym	Höjd
	[st]	[m3sk]	[m3sk]	[m3fub]	[m]
10	3	0.28	0.09	0	17.6
12	12	1.63	0.14	1	18.8
14	16	2.99	0.19	2	19.9
16	44	10.88	0.25	8	20.8
18	72	22.73	0.32	18	21.6
20	137	53.73	0.39	42	22.4
22	209	99.65	0.48	79	23.0
24	266	151.43	0.57	121	23.6
26	244	163.38	0.67	132	24.2
28	243	188.96	0.78	153	24.7
30	192	171.49	0.89	139	25.2
32	151	153.44	1.02	125	25.7
34	88	100.90	1.15	83	26.1
36	59	75.77	1.28	62	26.5
38	28	40.01	1.43	33	26.9
40	9	14.23	1.58	12	27.3
42	9	15.66	1.74	13	27.6
44	1	1.91	1.91	2	28.0
46	1	2.08	2.08	2	28.3
48	1	2.26	2.26	2	28.6
Totalt	1785	1273.39	0.71	1029	24.1

Volym [m3sk] per diameterklass



Ägare: Eksjö Kommun
Södra Kyrkogatan 4
575 22 Eksjö
Telefon: 073-3600747
Län: Jönköping
Kommun: Eksjö
Församling: Eksjö
Fastighet: Kvarnarp 3:1
Kontaktperson: Stefan Johansson 073-3600747

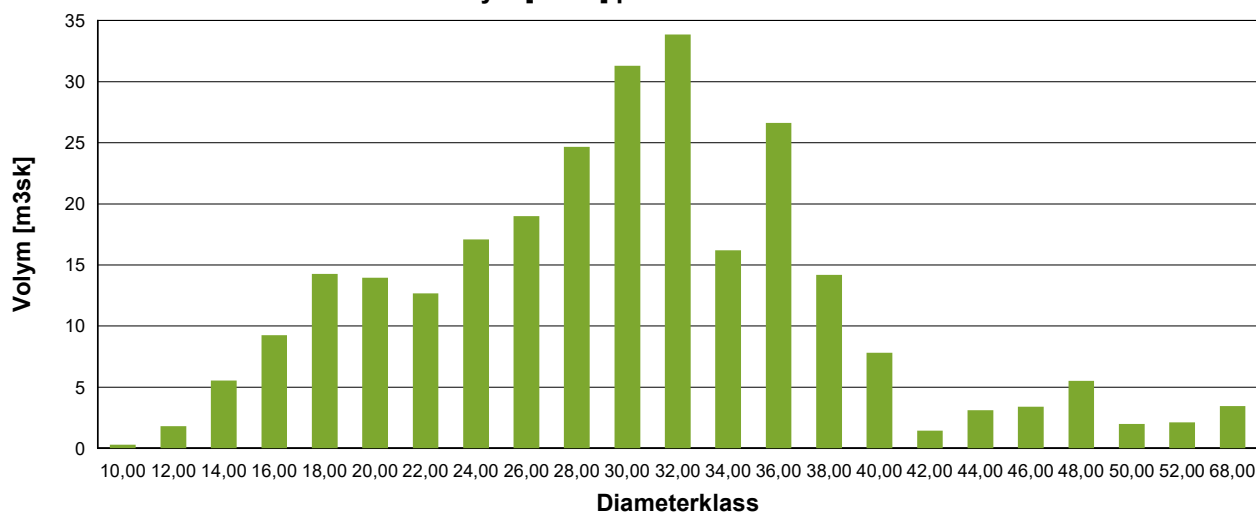
Hushållnings
sällskapet



Stämplingslängd utökad

	Övrigt löv				
	Antal Träd	Volym	Medelstamvol	Volym	Höjd
	[st]	[m3sk]	[m3sk]	[m3fub]	[m]
10	4	0.28	0.07	0	15.6
12	17	1.81	0.11	1	17.1
14	37	5.55	0.15	4	18.5
16	46	9.25	0.20	6	19.6
18	55	14.26	0.26	10	20.7
20	43	13.95	0.32	10	21.6
22	32	12.68	0.40	9	22.5
24	36	17.08	0.47	12	23.3
26	34	19.00	0.56	14	24.0
28	38	24.66	0.65	18	24.6
30	42	31.29	0.74	24	25.3
32	40	33.86	0.85	26	25.8
34	17	16.21	0.95	12	26.4
36	25	26.63	1.07	21	26.9
38	12	14.19	1.18	11	27.4
40	6	7.82	1.30	6	27.9
42	1	1.43	1.43	1	28.3
44	2	3.12	1.56	3	28.7
46	2	3.39	1.70	3	29.2
48	3	5.51	1.84	4	29.5
50	1	1.98	1.98	2	29.9
52	1	2.13	2.13	2	30.3
68	1	3.44	3.44	3	32.7
Totalt	495	269.52	0.54	201	22.9

Volym [m3sk] per diameterklass



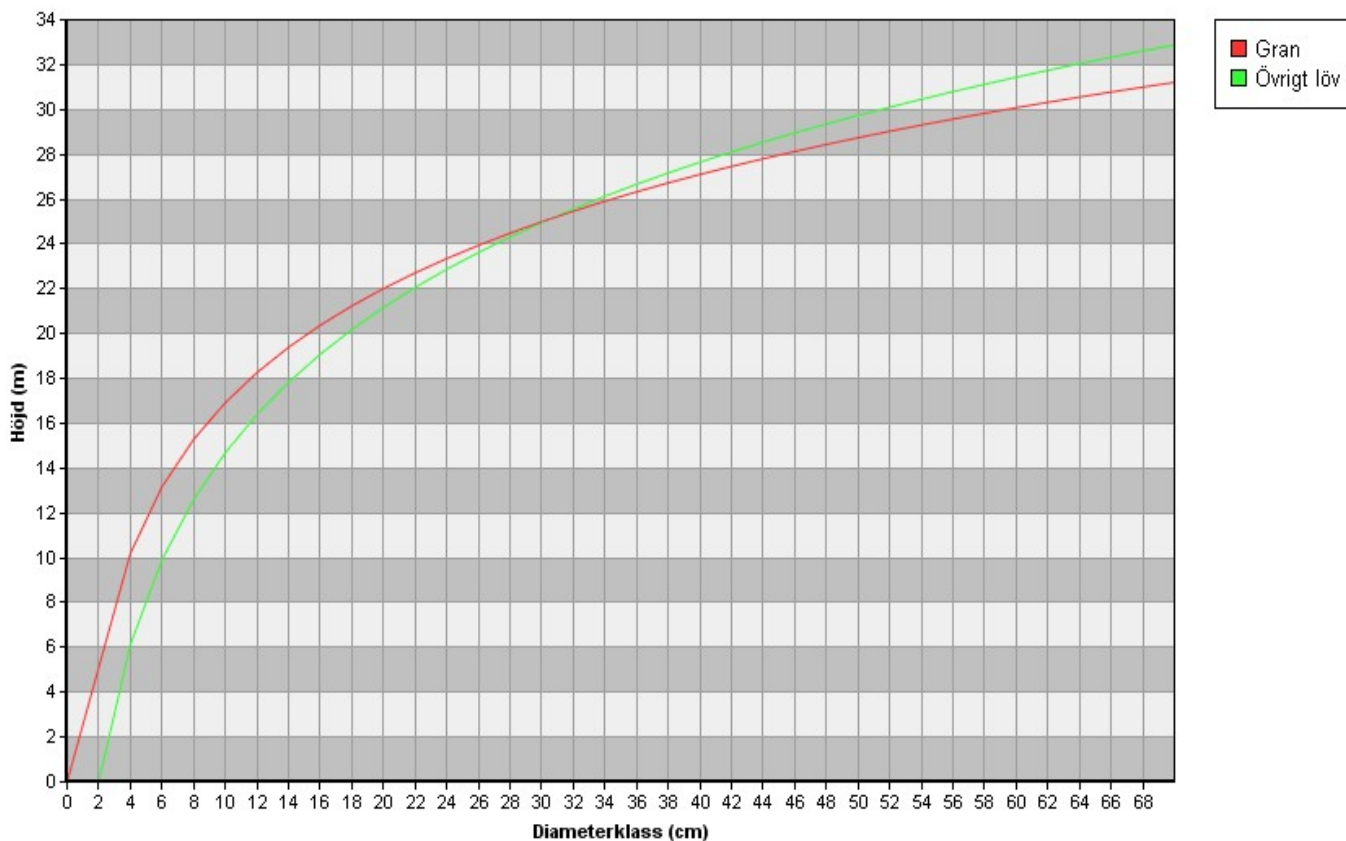
Ägare: Eksjö Kommun
Södra Kyrkogatan 4
575 22 Eksjö
Telefon: 073-3600747
Län: Jönköping
Kommun: Eksjö
Församling: Eksjö
Fastighet: Kvarnarp 3:1
Kontaktperson: Stefan Johansson 073-3600747

Hushållnings
sällskapet



Höjdkurva

Eksjö kommun Kvarnarp **Nr:** Jön_25_43 **Del.Nr:**



Översigtskarta



Skala: ~1:50000

Kartbild; Copyright © Lanmäteriet - i2008/1325. Skogliga grunddata etc. har källa Skogsstyrelsen.

Attribut	
Namn	Rotpost Kvarnarp 3:1
Beskrivning	Avverkning för exploatering.
Anmärkning	
Åtgärd	Övrigt
Status	Definitiv
Fastighet (kommun)	
Fastighet (Blockenhet)	
Markägare	
Markägare (telefon)	
Totalareal (ha)	3,68

Objektinstruktion	
Avverkningsinstruktion	Alla träd utom 3 björkar som är ringade ska avverkas. Torrträd, högstubbar samt övriga trädslag som inte ingår i rotposten, ska avverkas och läggas i groten som ska grotanpassas. Säljaren tillser att avlägg och vändzon finns i dialog med köpare.
Skogsvårdsinstruktion	
Markberedning	Nej
Plantering	Nej
Övrig skogsvård	Nej
Övrig instruktion	

Åtgärdsområden	
Namn	Area (ha)
	3,68

Nödkoordinat		
Namn	SWEREF 99 TM (N, E)	RT90 (X, Y)
	6389267, 499671	6391482, 1451588

Platser			
Namn	Platstyp	SWEREF 99 TM (N, E)	RT90 (X, Y)
	Vändplats - Vändficka	6389325, 499750	6391539, 1451667
	Virkesavlägg	6389386, 499683	6391601, 1451601



Anbudsinfordran rotpost 2025

Eksjö kommun samhällsbyggnadssektorn inbjuder att lämna anbud på rotpost på fastigheten Kvarnarp 3:1.

1 rotposter är till försäljning enligt bifogade stämplingslängder, trakt direktiv och specifika instruktioner och förbehåll, tillsammans med översiktskartor, enligt nedan:

- **Kvarnarp 3:1, Rentagning på grund av byggnation.** 3,68 ha, 2280 träd, **1542,9** m³sk

Pris ska anges som totalt anbudspris exkl. moms.

Eksjö kommuns skog är certifierad enligt FSC och PEFC vilket också krävs av köpare.

Rotposten ska vara avverkad och allt virke vara bortkört från skog och avlägg senast 2025-10-31 på grund av byggnation.

GROT ingår ej i anbudet. Riset ska grotanpassas och alla torrträd, högstubbar samt övriga träd förutom 3 st ringmärkta, ska avverkas och läggas i groten utan kostnad för säljaren.

Betalningsvillkor: 100 % snarast efter kontraktstecknande. Full likvid ska erläggas innan avverkning får påbörjas eller enligt överenskommelse. Avverkning kan påbörjas omgående. Säljaren tillser att vändzon och avlägg finns i direkt anslutning till posten.

Anbudet skall vara Eksjö Kommun tillhanda senast 2025-09-26.

Anbudet sänds i förseglat kuvert märkt ”**ANBUD ROTPOST KVARNARP 2025**” till:

Eksjö kommun
/Samhällsbyggnadssektorn, Stefan Johansson/
Södra Kyrkogatan 4
575 80 EKSJÖ

För övrig information eller frågor kan ni kontakta undertecknad på 0733600747

.....

Stefan Johansson / Skogsförvaltare Eksjö kommun