

Skogsägare  
**Stefan Hylén**

Förrättningsman  
**Stefan Johansson**  
**0733-600 747**

**Uppdrag 8-550**  
**Region 06**  
Fastighet **Hjärtaryd 1:3**  
Löpnr **0**  
Kartblad  
NS-ÖV **0-0**

**Björnebergsgatan 7**  
**576 94 Stockaryd**  
**0761839896**

Skifte:Avdelning                      Areal ha      Ålder                      Ståndortsindex      Stämplingsdatum  
**0 : 1**                                      **7.20**                      **0**                                                           **2025-11-25**

Åtgärd **FÖRYNGRINGSAVV.**

Datainsamlingsmetod **Totalstämpling**

<b>Tall</b>	<b>Volym m3sk</b>	<b>174.5</b>	<b>Medeldiam cm</b>	<b>31.3</b>	Funktion	
	<b>Antal träd</b>	<b>257</b>	Medelhöjd m	20.7	Volym	T-Bs-sS
	<b>Medelvolym m3sk</b>	<b>0.680</b>	Grönkrona %	43	Höjd	Lindqren
			Provträd st	16	Bark	C-D
	Talltimme m3fub	106.3				
	Tallmassav m3fub	29.8				

<b>Gran</b>	<b>Volym m3sk</b>	<b>1 857.2</b>	<b>Medeldiam cm</b>	<b>23.9</b>	Funktion	
	<b>Antal träd</b>	<b>4 148</b>	Medelhöjd m	21.5	Volym	G-Bs-sS
	<b>Medelvolym m3sk</b>	<b>0.450</b>	Grönkrona %	68	Höjd	Lindqren
			Provträd st	67	Bark	B
	Grantimme m3fub	1 113.9				
	Granmassa m3fub	400.6				

<b>Löv</b>	<b>Volym m3sk</b>	<b>83.7</b>	<b>Medeldiam cm</b>	<b>17.5</b>	Funktion	
	<b>Antal träd</b>	<b>530</b>	Medelhöjd m	17.2	Volym	B-Bs-sS
	<b>Medelvolym m3sk</b>	<b>0.160</b>	Grönkrona %	53	Höjd	H25/Req
			Provträd st	9	Bark	C
	Övrig lövma m3fub	60.3				

<b>Summa</b>	<b>Volym m3sk</b>	<b>2 115.3</b>	<b>Medeldiam cm</b>	<b>23.8</b>		
	<b>Antal träd</b>	<b>4 935</b>	Medelhöjd m	21.1		
	<b>Medelvolym m3sk</b>	<b>0.430</b>	Grönkrona %			
			Provträd st	92		

**Natur-och kulturvårdshänsyn**

Skogsägare  
**Stefan Hylén**

Förrättningsman  
**Stefan Johansson**  
**0733-600 747**

**Uppdrag 8-550**  
**Region 06**  
Fastighet **Hjärtaryd 1:3**  
Löpnr **0**  
Kartblad  
NS-ÖV **0-0**

**Björnebergsgatan 7**  
**576 94 Stockaryd**  
**0761839896**

---

Skifte:Avdelning <b>0 : 1</b>	Areal ha <b>7.20</b>	Ålder <b>0</b>	Ståndortsindex	Stämplingsdatum <b>2025-11-25</b>
Åtgärd <b>FÖRYNGRINGSAVV.</b>			Datainsamlingsmetod <b>Totalstämpling</b>	

Träd med blå långbläcka är yttergräns och ingår i posten.  
Träd märkta med orange ring sparas.  
Träd märkta med 2 orange ringar kapas som högstubbar. Volym ovan högstubbe ingår i posten.

Avverkningsanmälan är gjord av stämplingsförrättaren digitalt till Skogsstyrelsen

Bra bärighet på väg större del av året.

Utbyteskalkylen bygger på apteringsalternativ med timmer ner till 14 cm och massaved ner till 5 cm.

Stämplingshandlingarna finns också på [www.forestteam.se](http://www.forestteam.se)

Fastigheten är tidigare certifierad enligt PEFC.  
Fastigheten är tidigare certifierad enligt FSC.  
Den nya markägaren avser att förnya certifieringen.

## Antal träd och volym per diameterklass

Tall				Gran				Löv			
Diameter cm	Antal st	Höjd m	Volym m3sk	Diameter cm	Antal st	Höjd m	Volym m3sk	Diameter cm	Antal st	Höjd m	Volym m3sk
8				8	9	9.0	0.3	8	3	10.9	0.1
10				10	386	11.3	22.2	10	101	12.5	5.1
12				12	408	13.3	37.9	12	113	13.8	8.6
14				14	413	15.0	56.8	14	93	15.0	10.0
16	4	17.2	0.7	16	349	16.5	66.7	16	68	16.0	9.8
18	8	18.0	1.9	18	384	17.8	97.3	18	52	16.8	9.7
20	13	18.6	3.8	20	340	18.9	110.2	20	31	17.6	7.3
22	10	19.1	3.5	22	300	19.9	120.9	22	20	18.3	5.8
24	25	19.5	10.5	24	286	20.8	140.1	24	19	19.0	6.6
26	27	19.9	13.4	26	266	21.6	155.4	26	7	19.6	2.9
28	35	20.3	20.3	28	207	22.3	142.0	28	6	20.2	2.9
30	29	20.6	19.3	30	179	22.9	142.2	30	3	20.7	1.7
32	31	20.8	23.5	32	166	23.5	151.0	32	2	21.2	1.3
34	25	21.1	21.4	34	122	24.0	125.9	34	1	21.7	0.7
36	18	21.3	17.3	36	101	24.4	117.2	36	2	22.1	1.6
38	12	21.5	12.9	38	60	24.8	77.7	38	3	22.5	2.7
40	12	21.7	14.3	40	63	25.2	90.5	40	3	22.9	3.0
42	4	21.9	5.2	42	40	25.6	63.3	42	1	23.3	1.1
44				44	25	25.9	43.4	44	1	23.6	1.2
46	3	22.1	4.7	46	17	26.2	32.2	46			
48	1	22.3	1.7	48	5	26.5	10.3	48	1	24.3	1.4
50				50	13	26.8	28.9	50			
52				52	2	27.0	4.8	52			
54				54	1	27.3	2.6	54			
56				56	3	27.5	8.3	56			
58				58	1	27.7	2.9	58			
60				60	2	27.9	6.3	60			
62				62				62			
64				64				64			
66				66				66			
68				68				68			
70				70				70			
72				72				72			
74				74				74			
76				76				76			
78				78				78			
<b>Antal träd</b>	<b>257</b>			<b>Antal träd</b>	<b>4 148</b>			<b>Antal träd</b>	<b>530</b>		
<b>Volym m3sk</b>	<b>174</b>			<b>Volym m3sk</b>	<b>1 857</b>			<b>Volym m3sk</b>	<b>84</b>		

**Tall**

Diameter cm	Höjd dm	Krongräns dm	Diameter cm	Höjd dm	Krongräns dm	Diameter cm	Höjd dm	Krongräns dm
15	150	75	16	186	81	25	207	117
28	231	173	31	183	88	33	203	117
33	211	125	34	200	112	35	177	111
35	212	138	36	209	115	37	227	125
37	199	112	39	214	114	40	249	156
41	221	111						

**Antal 16**
**Gran**

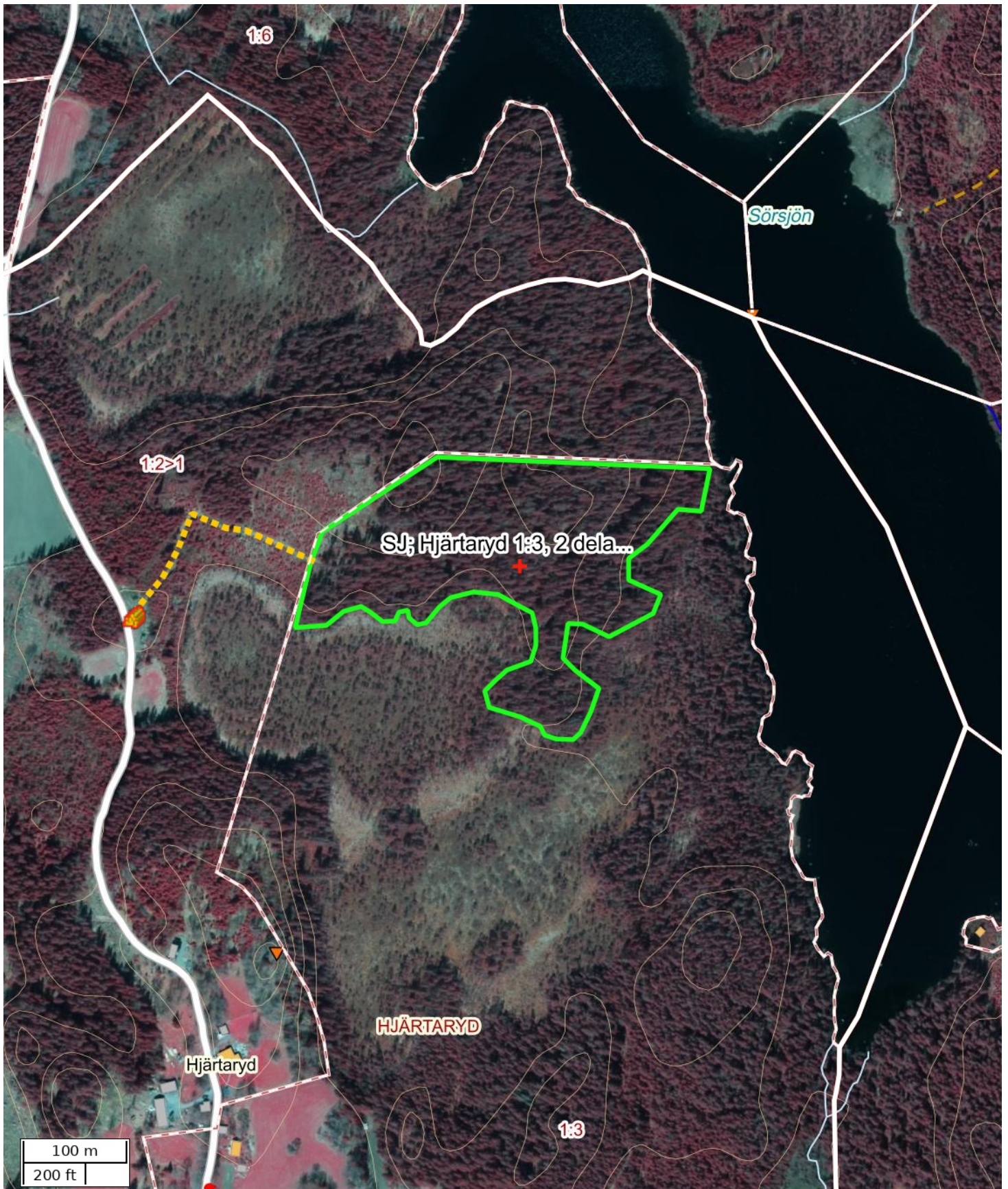
Diameter cm	Höjd dm	Krongräns dm	Diameter cm	Höjd dm	Krongräns dm	Diameter cm	Höjd dm	Krongräns dm
11	116	47	12	124	40	15	135	30
17	193	122	17	166	101	18	183	68
19	202	127	19	209	97	19	165	88
21	142	50	21	198	64	21	202	54
21	201	100	21	163	30	22	186	54
22	208	112	24	232	110	24	223	68
24	253	124	25	197	40	25	200	40
25	250	100	25	187	52	26	230	90
27	225	43	27	185	40	27	246	95
27	169	30	27	237	44	27	202	97
28	257	54	29	231	96	29	219	116
29	219	84	29	198	99	30	242	82
30	244	66	30	243	63	30	199	69
31	227	67	32	201	55	32	214	40
33	220	63	33	252	71	33	215	30
33	211	40	33	259	129	33	237	86
35	174	20	35	249	70	36	245	89
36	234	94	36	272	108	36	243	100
37	287	136	37	248	125	39	260	82
40	263	30	40	230	40	41	232	40
42	249	64	42	252	41	43	280	50
44	243	30	44	268	82	44	275	40
51	260	40						

**Antal 67**

## Löv

Diameter cm	Höjd dm	Krongräns dm	Diameter cm	Höjd dm	Krongräns dm	Diameter cm	Höjd dm	Krongräns dm
12	148	63	12	158	93	14	144	71
14	139	56	15	152	73	18	158	99
24	219	88	30	175	77	48	227	102
<b>Antal</b>	<b>9</b>							

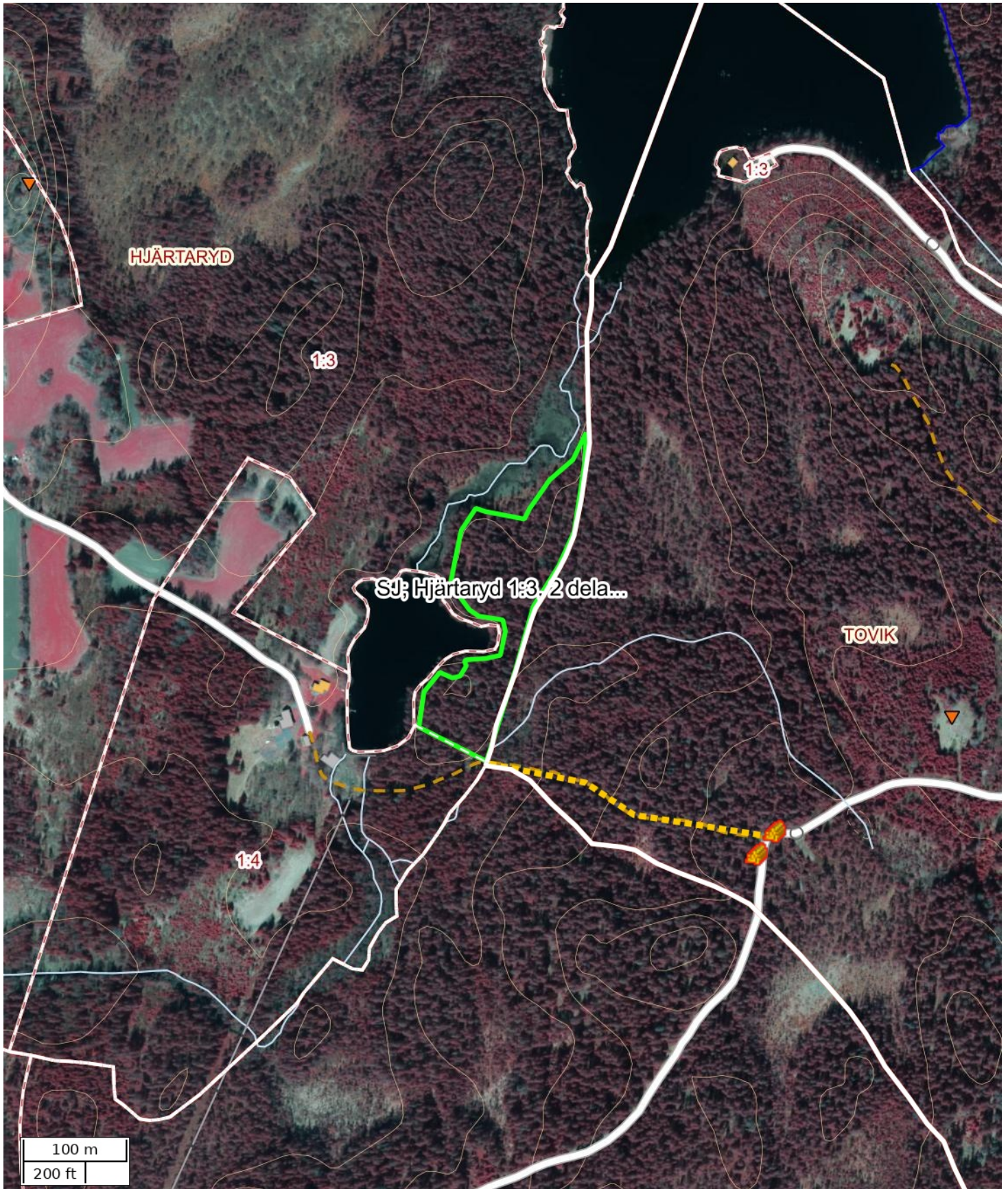
Detaljarta 1 av 2



Skala: ~1:5000

Kartbild; Copyright © Lantmäteriet - i2008/1325. Skogliga grunddata etc. har källa Skogsstyrelsen.

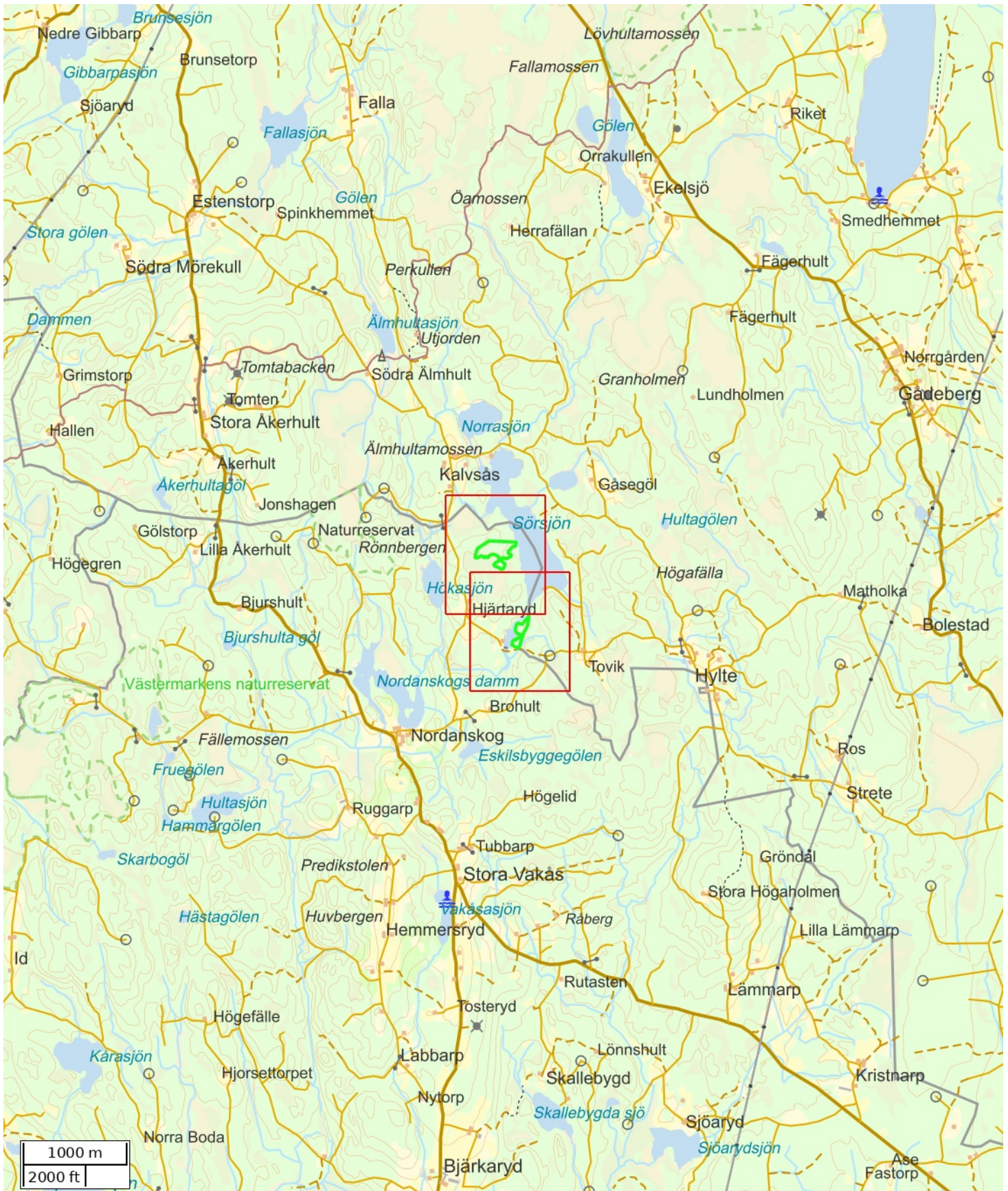
Detalj karta 2 av 2



Skala: ~1:5000

Kartbild; Copyright © Lantmäteriet - i2008/1325. Skogliga grunddata etc. har källa Skogsstyrelsen.

## Översiktskarta



Skala: ~1:50000

Kartbild; Copyright © Lanmäteriet - i2008/1325. Skogliga grunddata etc. har källa Skogsstyrelsen.

Attribut	
Namn	SJ; Hjärtaryd 1:3, 2 delar
Beskrivning	Post i 2 delar.
Anmärkning	
Åtgärd	Föryngringsavverkning
Status	Definitiv
Fastighet (kommun)	
Fastighet (Blockenhet)	
Markägare	
Markägare (telefon)	
Totalareal (ha)	7,20

Åtgärdsområden	
Namn	Area (ha)
	1,82
	5,38

Vägar			
Namn	Vägtyp	Anmärkning	Längd (m)
	Skotväg		281
	Skotväg		237

Nödkoordinat		
Namn	SWEREF 99 TM (N, E)	RT90 (X, Y)
	6371476, 470814	6374027, 1422509

Platser			
Namn	Platstyp	SWEREF 99 TM (N, E)	RT90 (X, Y)
	Virkesavlägg	6370473, 471302	6373018, 1422985
	Virkesavlägg	6370451, 471285	6372996, 1422967
	Virkesavlägg	6371428, 470441	6373983, 1422134

## **ANBUDESINFODRAN ROTPOST HJÄRTARYD 1:3. UPPDRAG 8-550.**

Försäljning av skog på fastigheten Hjärtaryd 1:3, Vrigstad-Hylletofta församling, Sävsjö kommun.

Post med 174,5 m3sk tall, 1857,2 m3sk gran samt 83,7 m3sk löv. Medelstammen är 0,43 m3sk.

Enligt stämplingslängd: 4935 träd  
**2115,3** m3sk

Uppskattad areal: 7,2 hektar

Sista anbudsdag: 2025-12-19

Betalningsvillkor: Enligt överenskommelse.

Anbud önskas som en totalsumma i kr på hela posten.  
Anbud på grot lämnas separat.  
Grotanpassad avverkning.

Säljare: Stefan Hylén  
Björnebergsgatan 7  
576 94 Stockaryd

Telefon: 076-1839896  
[stefanhysten@hotmail.com](mailto:stefanhysten@hotmail.com)

Övrigt: Fri prövningsrätt

---