

Skogsägare
Ann-Britt Sofia Benjaminsson
 Sjögared 30
 517 93 Töllsjö
 Kontakt Jan, 070-6964612

Förrättningsman
Stefan Johansson
 0733-600 747

Uppdrag 8-489
Region 06
 Fastighet **Flässjum 2:54**
 Löpnr **0**
 Kartblad
 NS-ÖV **0-0**

Skifte:Avdelning Areal ha Ålder Ståndortsindex Stämplingsdatum
0 : 1 **2.59** **0** **2024-06-17**

Åtgärd **FÖRYNGRINGSAVV.**

Datainsamlingsmetod **Totalstämpling**

Tall	Volym m3sk	113.0	Medeldiam cm	27.9	Funktion	
	Antal träd	190	Medelhöjd m	22.7	Volym	T-Bs-sS
	Medelvolym m3sk	0.590	Grönkrona %	38	Höjd	Rearession
			Provträd st	15	Bark	C-D
	Talltimme m3fub	68.5				
	Tallmassav m3fub	20.4				

Gran	Volym m3sk	713.8	Medeldiam cm	24.7	Funktion	
	Antal träd	1 355	Medelhöjd m	24.1	Volym	G-Bs-sS
	Medelvolym m3sk	0.530	Grönkrona %	70	Höjd	Lindgren
			Provträd st	27	Bark	B
	Grantimme m3fub	448.8				
	Granmassa m3fub	135.3				

Löv	Volym m3sk	75.3	Medeldiam cm	21.7	Funktion	
	Antal träd	238	Medelhöjd m	22.8	Volym	B-Bs-sS
	Medelvolym m3sk	0.320	Grönkrona %	43	Höjd	H25/Req
			Provträd st	14	Bark	C
	Övrig lövma m3fub	58.2				

Torra	Volym m3sk	3.2	Medeldiam cm	26.1	Funktion	
	Antal träd	6	Medelhöjd m	23.7	Volym	T-Bs-sS
	Medelvolym m3sk	0.540	Grönkrona %	50	Höjd	H25
			Provträd st		Bark	C
	Tallmassav m3fub	2.7				

Summa	Volym m3sk	905.4	Medeldiam cm	24.7		
	Antal träd	1 789	Medelhöjd m	23.8		
	Medelvolym m3sk	0.510	Grönkrona %			
			Provträd st	56		

Natur-och kulturvårdshänsvn

Skogsägare
Ann-Britt Sofia Benjaminsson

Förrättningsman
Stefan Johansson
0733-600 747

Uppdrag 8-489
Region 06

Fastighet **Flässjum 2:54**

Löpnr **0**

Kartblad

NS-ÖV **0-0**

Sjögared 30
517 93 Töllsjö

Kontakt Jan, 070-6964612

Skifte:Avdelning

0 : 1

Areal ha

2.59

Ålder

0

Ståndortsindex

Stämplingsdatum

2024-06-17

Åtgärd **FÖRYNGRINGSÄVV.**

Datainsamlingsmetod **Totalstämpling**

Träd med blå långbläcka är yttergräns och ingår i posten.

Träd märkta med orange ring sparas.

Träd märkta med 2 orange ringar kapas som högstubbar. Volym ovan högstubbe ingår i posten.

I torra ingår enbart vindfällda träd fortfarande gröna.

I området finns en stensatt brunn. Angränsad med kulturstubbar samt hänsynssnittsel.

Finns även en modern brunn. Avsnitslad. Aktas!

Avverkningsanmälan är gjord av stämplingsförrättaren digitalt till Skogsstyrelsen 2024-06-25.

Utbyteskalkylen bygger på apteringsalternativ med timmer ner till 14 cm och massaved ner till 5 cm.

Stämplingshandlingarna finns också på www.forestteam.se

Fastigheten är inte certifierad.

Antal träd och volym per diameterklass

Tall				Gran				Löv				Björk			
Diameter cm	Antal st	Höjd m	Volym m3sk	Diameter cm	Antal st	Höjd m	Volym m3sk	Diameter cm	Antal st	Höjd m	Volym m3sk	Diameter cm	Antal st	Höjd m	Volym m3sk
8				8	3	10.0	0.1	8	2	14.2	0.1	8			0.0
10	2	14.5	0.1	10	175	12.6	11.2	10	30	15.9	1.9	10			0.0
12	1	15.9	0.1	12	156	14.7	16.1	12	28	17.3	2.7	12			0.0
14	5	17.1	0.7	14	143	16.6	21.8	14	28	18.5	3.7	14			0.0
16	7	18.1	1.3	16	105	18.2	22.2	16	18	19.6	3.2	16			0.0
18	13	19.1	3.2	18	114	19.6	31.9	18	21	20.5	4.9	18			0.0
20	14	19.9	4.3	20	103	20.8	36.8	20	26	21.4	7.6	20			0.0
22	15	20.7	5.7	22	74	21.8	32.8	22	17	22.2	6.1	22			0.0
24	23	21.4	10.6	24	67	22.7	36.1	24	17	22.9	7.3	24			0.0
26	24	22.0	13.1	26	71	23.5	45.5	26	13	23.5	6.6	26			0.0
28	25	22.6	16.0	28	65	24.3	48.9	28	9	24.1	5.3	28			0.0
30	16	23.2	11.9	30	46	24.9	40.1	30	7	24.7	4.8	30			0.0
32	16	23.7	13.7	32	37	25.5	36.9	32	9	25.2	7.0	32			0.0
34	13	24.2	12.6	34	32	26.1	36.2	34	3	25.7	2.6	34			0.0
36	7	24.7	7.7	36	33	26.5	41.9	36	2	26.2	2.0	36			0.0
38	3	25.1	3.7	38	25	27.0	35.4	38	5	26.7	5.5	38			0.0
40	6	25.5	8.3	40	24	27.4	37.7	40	1	27.1	1.2	40			0.0
42				42	16	27.8	27.7	42	1	27.5	1.3	42			0.0
44				44	23	28.1	43.6	44	1	27.9	1.5	44			0.0
46				46	13	28.5	26.9	46				46			0.0
48				48	5	28.8	11.2	48				48			0.0
50				50	5	29.0	12.1	50				50			0.0
52				52	7	29.3	18.3	52				52			0.0
54				54	2	29.5	5.6	54				54			0.0
56				56	4	29.8	12.0	56				56			0.0
58				58	3	30.0	9.6	58				58			0.0
60				60				60				60			0.0
62				62	3	30.4	10.9	62				62			0.0
64				64				64				64			0.0
66				66				66				66			0.0
68				68	1	30.9	4.3	68				68			0.0
70				70				70				70			0.0
72				72				72				72			0.0
74				74				74				74			0.0
76				76				76				76			0.0
78				78				78				78			0.0
Antal träd	190			Antal träd	1 355			Antal träd	238			Antal träd			
Volym m3sk	113			Volym m3sk	714			Volym m3sk	75			Volym m3sk	0		

Antal träd och volym per diameterklass

Torra

Diameter cm	Antal st	Höjd m	Volym m3sk
8			
10			
12			
14			
16	2	18.8	0.4
18			
20	1	20.8	0.3
22			
24			
26	1	23.2	0.6
28			
30	1	24.5	0.8
32			
34			
36	1	26.2	1.2
38			
40			
42			
44			
46			
48			
50			
52			
54			
56			
58			
60			
62			
64			
66			
68			
70			
72			
74			
76			
78			

Antal träd	6
Volym m3sk	3

Tall

Diameter cm	Höjd dm	Krongräns dm	Diameter cm	Höjd dm	Krongräns dm	Diameter cm	Höjd dm	Krongräns dm
15	150	75	20	207	137	25	218	157
26	288	192	26	219	170	27	231	140
28	203	101	28	184	109	30	255	156
32	248	152	32	202	130	33	284	149
34	236	160	34	205	120	36	230	143

Antal 15
Gran

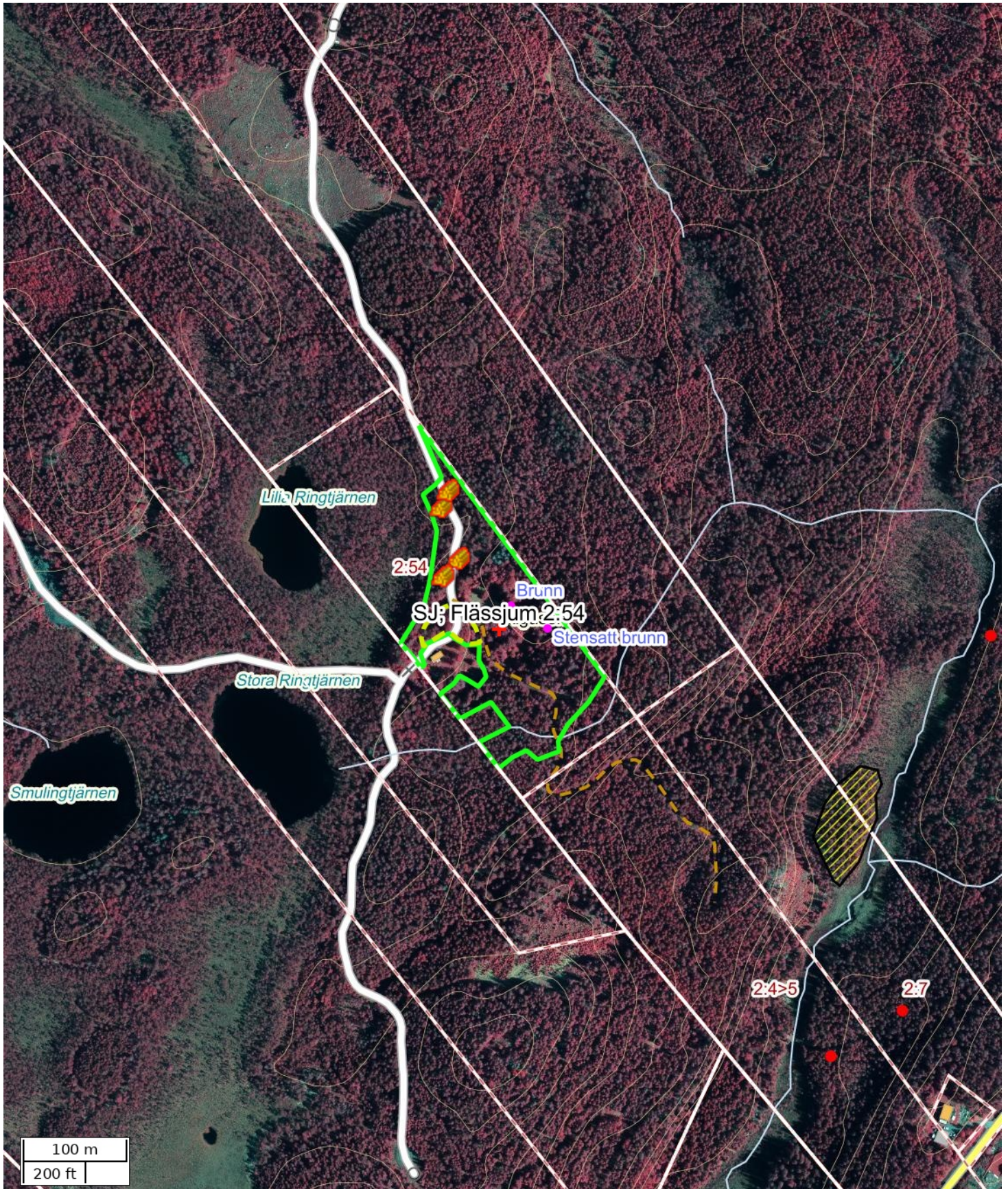
Diameter cm	Höjd dm	Krongräns dm	Diameter cm	Höjd dm	Krongräns dm	Diameter cm	Höjd dm	Krongräns dm
10	114	61	10	133	51	14	156	79
17	162	46	18	211	128	18	170	116
22	247	144	22	236	117	23	200	104
23	232	69	26	197	30	27	214	66
29	250	60	32	262	30	35	260	55
36	265	45	36	294	65	39	310	114
40	262	30	41	257	45	45	253	69
45	303	101	47	289	100	47	279	43
49	299	99	52	286	40	52	287	54

Antal 27
Löv

Diameter cm	Höjd dm	Krongräns dm	Diameter cm	Höjd dm	Krongräns dm	Diameter cm	Höjd dm	Krongräns dm
12	173	72	16	176	88	17	185	88
19	249	125	20	219	116	22	215	134
24	260	120	29	330	330	30	271	153
31	130	130	32	235	123	33	236	118
38	259	107	45	277	138			

Antal 14

Detaljarta



Skala: ~1:5000

Kartbild; Copyright © Lantmäteriet - i2008/1325. Skogliga grunddata etc. har källa Skogsstyrelsen.

Översigtskarta



Skala: ~1:50000

Kartbild; Copyright © Lantmäteriet - i2008/1325. Skogliga grunddata etc. har källa Skogsstyrelsen.

Attribut	
Namn	SJ; Flässjum 2:54
Beskrivning	
Anmärkning	
Åtgärd	Föryngringsavverkning
Status	Definitiv
Fastighet (kommun)	
Fastighet (Blockenhet)	
Markägare	
Markägare (telefon)	
Totalareal (ha)	2,59

Objektinstruktion	
Avverkningsinstruktion	Ett område markerat i kartan där allt löv lämnas. Övriga träd som ska avverkas är markerade med blå prick. Markeringarna i kartan för brunnar är ungefärliga. Markerade i fält med högstubbar och eller hänsynssnittsel.
Skogsvårdsinstruktion	
Markberedning	Nej
Plantering	Nej
Övrig skogsvård	Nej
Övrig instruktion	

Åtgärdsområden	
Namn	Area (ha)
	2,59

Avvikande åtgärdsytor	
Instruktion	Area (ha)
Allt löv sparas	0,13

Nödkoordinat		
Namn	SWEREF 99 TM (N, E)	RT90 (X, Y)
	6391835, 357144	6395747, 1309027

Platser			
Namn	Platstyp	SWEREF 99 TM (N, E)	RT90 (X, Y)
	Virkesavlägg	6391905, 357105	6395818, 1308989
	Virkesavlägg	6391889, 357090	6395801, 1308974
	Virkesavlägg	6391971, 357095	6395884, 1308980
	Virkesavlägg	6391955, 357089	6395867, 1308974

ANBUDESINFODRAN ROTPOST FLÄSSJUM 2:54. UPPDRAG 8-489.

Försäljning av skog på fastigheten Sjögared 1:3, Bollebygd församling, Bollebygd kommun.
Post med 113 m3sk tall, 713,8 m3sk gran, 75,3 löv samt 3,2 vindfällda träd (torra).
Medelstammen är 0,51 m3sk/träd. Avlägg enligt kartskiss.

Enligt stämplingslängd: 1789 träd
905,4 m3sk

Uppskattad areal: 2,59 hektar

Sista anbudsdag: 2024-09-06

Betalningsvillkor: Enligt överenskommelse.

Anbud önskas som en totalsumma i kr på hela posten.
Grot ska inte ingå i anbudet men bud kan lämnas separat.

Säljare: Ann-Britt Sofia Benjaminsson
Sjögared 30
517 93 Töllsjö

Telefon: Kontakt Jan Benjaminsson 070-6964612

Övrigt: Fri prövningsrätt tillämpas.

Certifiering: Ej certifierad.
