

Skogsägare
Leo Thorsson

Byvägen 3
561 63 Tenhult
0708-892168

Förrättningsman
Stefan Johansson
0733-600 747

Uppdrag 8-518
Region 06
Fastighet **Älgabäcksryd 1:5**
Löpnr **0**
Kartblad
NS-ÖV **0-0**

Skifte:Avdelning
0 : 1

Areal ha **3.00** Ålder **0**

Ståndortsindex Stämplingsdatum
2025-02-12

Åtgärd **FÖRYNGRINGSAVV.**

Datainsamlingsmetod **Totalstämpling**

Tall	Volym m3sk	105.3	Medeldiam cm	34.2	Funktion	
	Antal träd	109	Medelhöjd m	25.4	Volym	T-Bs-sS
	Medelvolym m3sk	0.970	Grönkrona %	37	Höjd	H25/Req
			Provträd st	14	Bark	C-D
	Talltimme m3fub	71.2				
	Tallmassa m3fub	11.2				

Gran	Volym m3sk	873.9	Medeldiam cm	27.9	Funktion	
	Antal träd	1 152	Medelhöjd m	26.7	Volym	G-Bs-sS
	Medelvolym m3sk	0.760	Grönkrona %	57	Höjd	Lindgren
			Provträd st	33	Bark	B
	Grantimme m3fub	589.2				
	Granmassa m3fub	119.7				

Löv	Volym m3sk	24.7	Medeldiam cm	20.1	Funktion	
	Antal träd	101	Medelhöjd m	20.4	Volym	B-Bs-sS
	Medelvolym m3sk	0.240	Grönkrona %	48	Höjd	H25/Req
			Provträd st	8	Bark	C
	Övrig lövma m3fub	18.8				

Summa	Volym m3sk	1 003.8	Medeldiam cm	27.9		
	Antal träd	1 362	Medelhöjd m	26.3		
	Medelvolym m3sk	0.740	Grönkrona %			
			Provträd st	55		

Natur-och kulturvårdshänsyn

Antal träd och volym per diameterklass

Tall				Gran				Löv			
Diameter	Antal	Höjd	Volym	Diameter	Antal	Höjd	Volym	Diameter	Antal	Höjd	Volym
cm	st	m	m3sk	cm	st	m	m3sk	cm	st	m	m3sk
8				8	2	10.1	0.1	8			
10	2	16.0	0.1	10	75	12.9	5.0	10	13	14.6	0.8
12	1	17.3	0.1	12	75	15.3	8.2	12	11	15.9	1.0
14	1	18.4	0.2	14	65	17.4	10.5	14	18	17.1	2.2
16	1	19.4	0.2	16	70	19.2	15.9	16	12	18.0	2.0
18	3	20.3	0.8	18	56	20.7	16.9	18	11	18.9	2.3
20	1	21.1	0.3	20	82	22.1	31.8	20	10	19.7	2.7
22	1	21.8	0.4	22	85	23.3	41.1	22	7	20.4	2.3
24	2	22.5	1.0	24	90	24.3	53.0	24	7	21.1	2.7
26	11	23.1	6.3	26	79	25.2	55.5	26	2	21.7	0.9
28	10	23.6	6.7	28	72	26.1	59.5	28	3	22.3	1.6
30	16	24.2	12.3	30	78	26.8	74.8	30	2	22.8	1.2
32	15	24.7	13.3	32	77	27.5	84.7	32	2	23.3	1.4
34	8	25.1	8.1	34	52	28.1	64.9	34			
36	10	25.6	11.4	36	44	28.7	61.8	36			
38	9	26.0	11.5	38	49	29.2	76.9	38			
40	6	26.4	8.5	40	28	29.7	48.8	40	1	25.0	1.1
42	3	26.7	4.7	42	25	30.1	48.0	42	2	25.4	2.5
44	1	27.1	1.7	44	20	30.5	42.1	44			
46	4	27.4	7.6	46	12	30.9	27.6	46			
48	1	27.8	2.1	48	8	31.2	20.0	48			
50	1	28.1	2.3	50	1	31.6	2.7	50			
52				52				52			
54				54	2	32.1	6.3	54			
56	2	29.0	5.8	56	1	32.4	3.4	56			
58				58	4	32.7	14.4	58			
60				60				60			
62				62				62			
64				64				64			
66				66				66			
68				68				68			
70				70				70			
72				72				72			
74				74				74			
76				76				76			
78				78				78			
Antal träd	109			Antal träd	1 152			Antal träd	101		
Volym m3sk	105			Volym m3sk	874			Volym m3sk	25		

Tall

Diameter cm	Höjd dm	Krongräns dm	Diameter cm	Höjd dm	Krongräns dm	Diameter cm	Höjd dm	Krongräns dm
24	243	191	25	199	131	29	252	183
30	247	166	30	238	150	30	247	166
35	284	207	37	299	188	39	221	101
39	238	144	40	215	126	41	297	204
56	291	122	56	273	143			

Antal 14

Gran

Diameter cm	Höjd dm	Krongräns dm	Diameter cm	Höjd dm	Krongräns dm	Diameter cm	Höjd dm	Krongräns dm
16	177	76	17	184	30	17	181	70
20	196	76	20	228	118	21	239	86
23	219	101	23	263	170	23	269	147
25	219	124	26	249	153	27	282	162
28	272	100	28	291	162	29	275	46
30	250	133	32	264	106	32	294	181
32	296	167	33	275	129	33	278	91
34	277	115	34	309	108	35	258	60
35	316	173	36	301	132	37	284	168
38	271	113	38	223	30	38	275	70
40	282	125	43	301	80	47	289	90

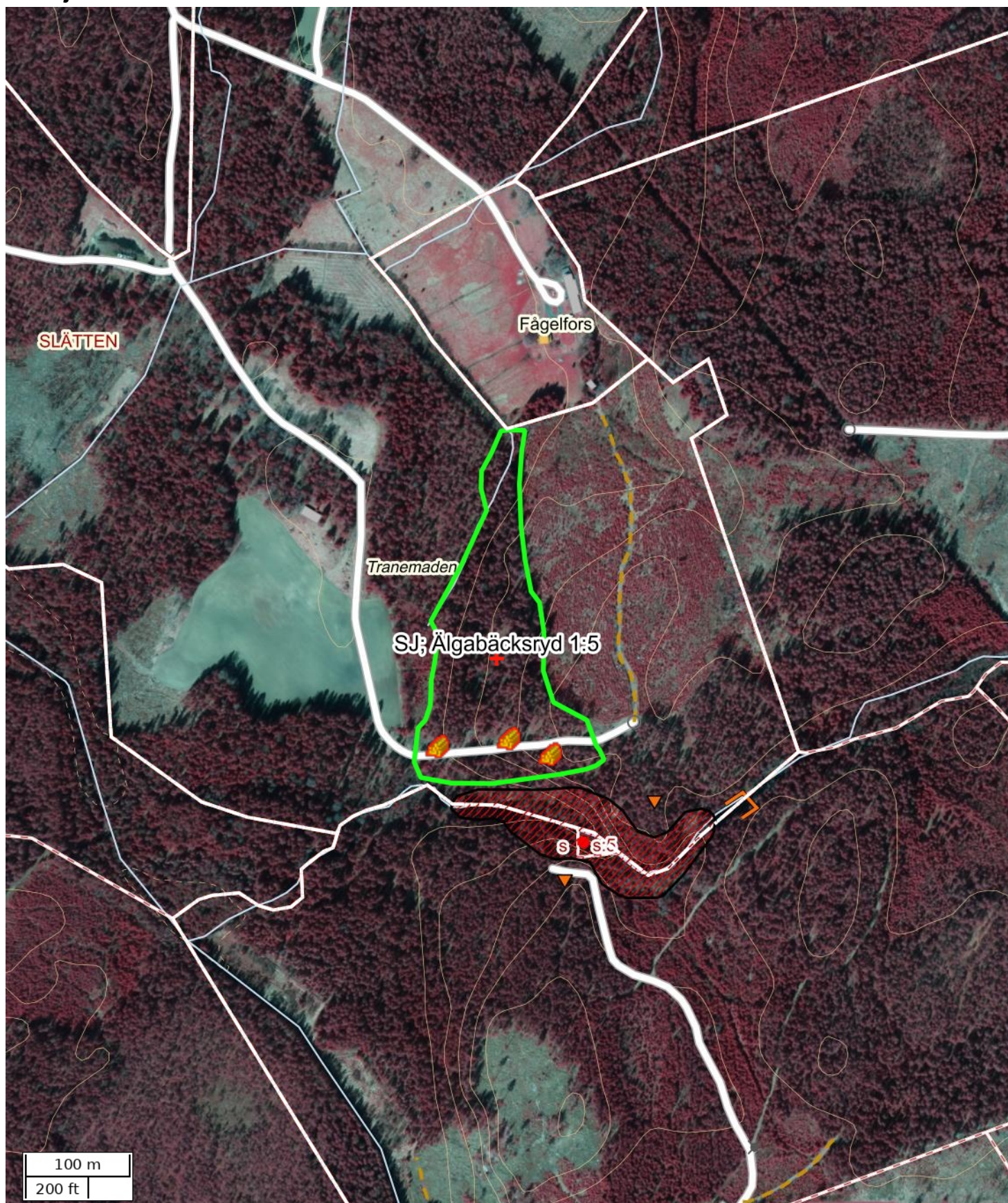
Antal 33

Löv

Diameter cm	Höjd dm	Krongräns dm	Diameter cm	Höjd dm	Krongräns dm	Diameter cm	Höjd dm	Krongräns dm
15	200	114	19	211	107	20	217	123
23	211	107	26	200	107	30	229	117
33	203	101	43	227	105			

Antal 8

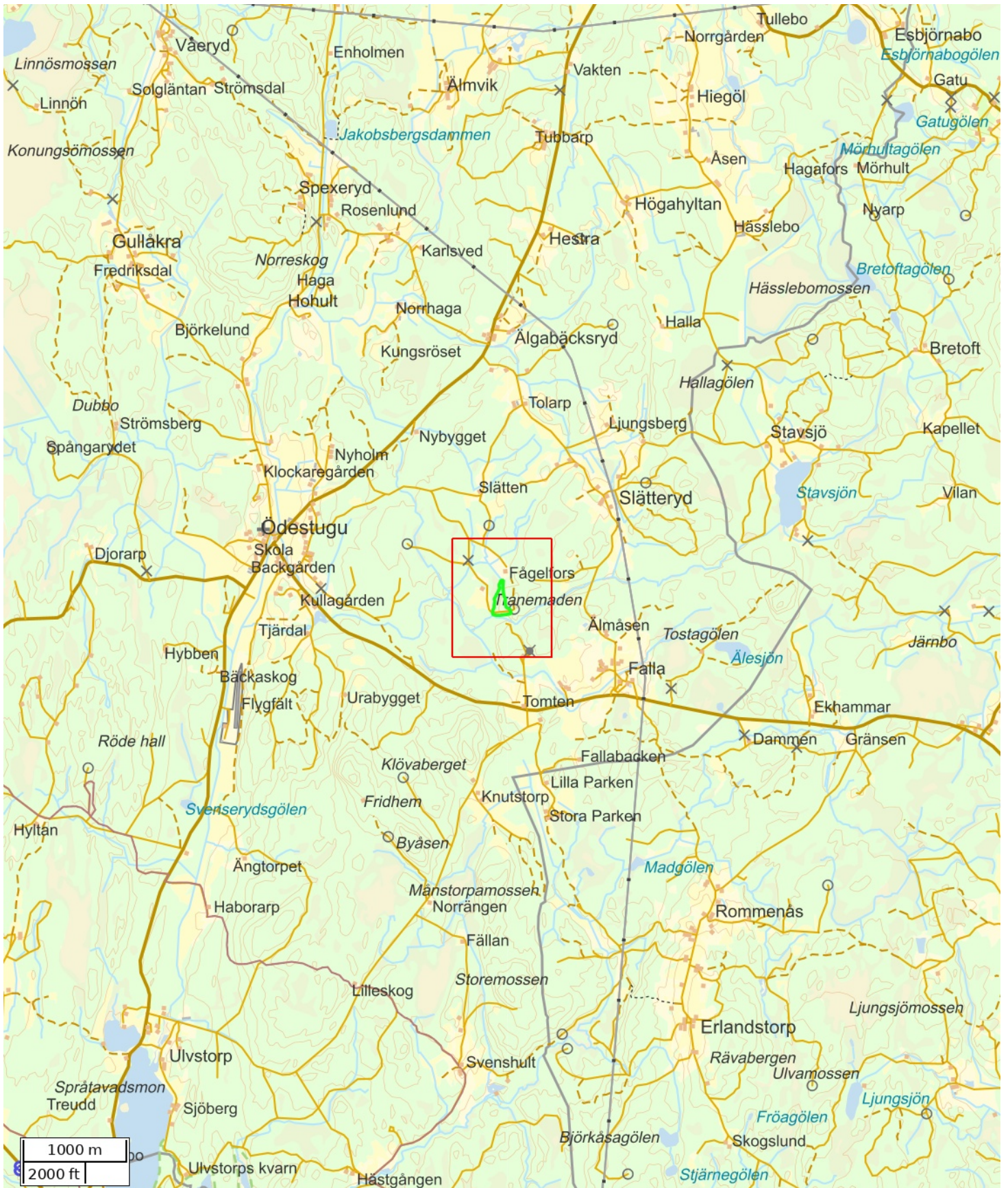
Detaljarta



Skala: ~1:5000

Kartbild; Copyright © Lantmäteriet - i2008/1325. Skogliga grunddata etc. har källa Skogsstyrelsen.

Översiktskarta



Skala: ~1:50000

Kartbild; Copyright © Lanmäteriet - i2008/1325. Skogliga grunddata etc. har källa Skogsstyrelsen.

Attribut	
Namn	SJ; Älgabäcksryd 1:5
Beskrivning	
Anmärkning	
Åtgärd	Föryngringsavverkning
Status	Definitiv
Fastighet (kommun)	
Fastighet (Blockenhet)	
Markägare	
Markägare (telefon)	
Totalareal (ha)	2,98

Åtgärdsområden	
Namn	Area (ha)
	2,98

Nödkoordinat		
Namn	SWEREF 99 TM (N, E)	RT90 (X, Y)
	6385632, 459933	6388318, 1411792

Platser			
Namn	Platstyp	SWEREF 99 TM (N, E)	RT90 (X, Y)
	Virkesavlägg	6385556, 459946	6388242, 1411803
	Virkesavlägg	6385541, 459986	6388226, 1411843
	Virkesavlägg	6385548, 459878	6388235, 1411735

ANBUDESINFODRAN ROTPOST ÄLGABÄCKSRYD 1:5, UPPDRAG 8-518.

Försäljning av skog på fastigheten Älgabäckstryd 1:5, Ödestugu församling, Jönköpings kommun.
Post med 105,3 m3sk tall, 873,9 m3sk gran, 24,7 m3sk löv. Medelstammen är 0,74 m3sk.
Avlägg i posten längs med skogsbilväg med bra bärighet.

Enligt stämplingslängd: 1362 träd
1003,8 m3sk

Uppskattad areal: 3 hektar

Sista anbudsdag: Sista anbudsdag 2025-03-07

Betalningsvillkor: Enligt överenskommelse.

Anbud önskas som en totalsumma i kr på hela posten.
Anbud på grot lämnas separat.

Säljare: Leo Thorsson
Byvägen 3
56163 Tenhult

Telefon: **0708-892168**
mikael@brthorsson.se

Övrigt: Fri prövningsrätt
